

Габаритный чертеж ГЧ

Перв. примен.  
ЖКУИ 321525.006

Справ. №  
ТСЛ-630

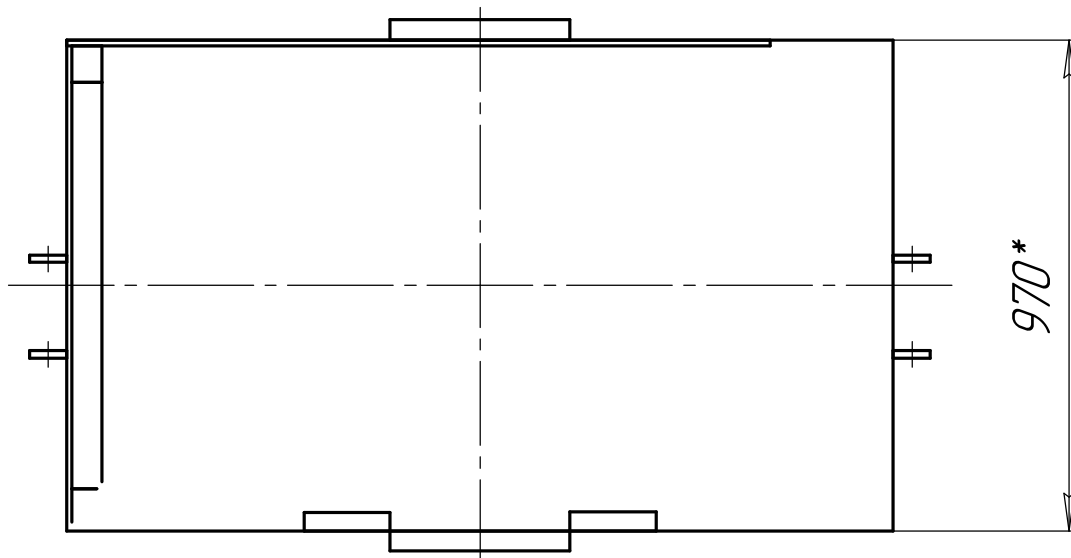
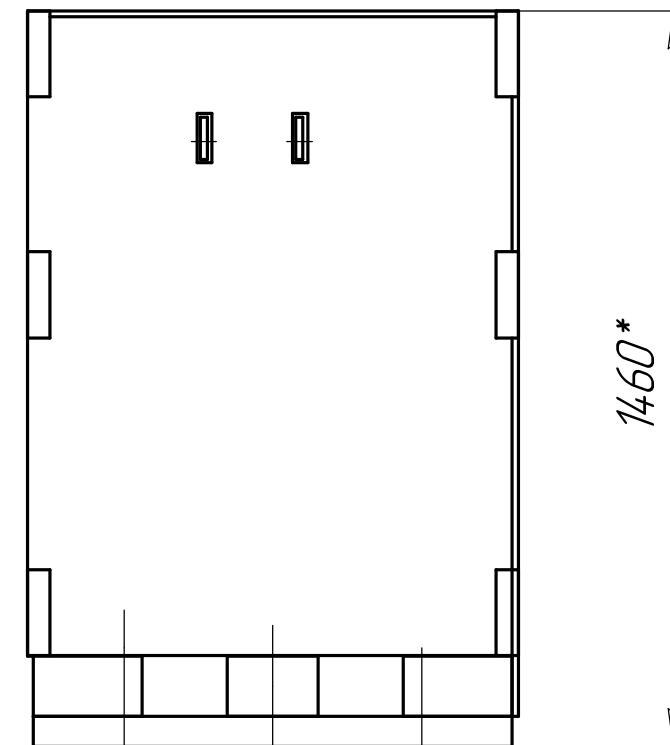
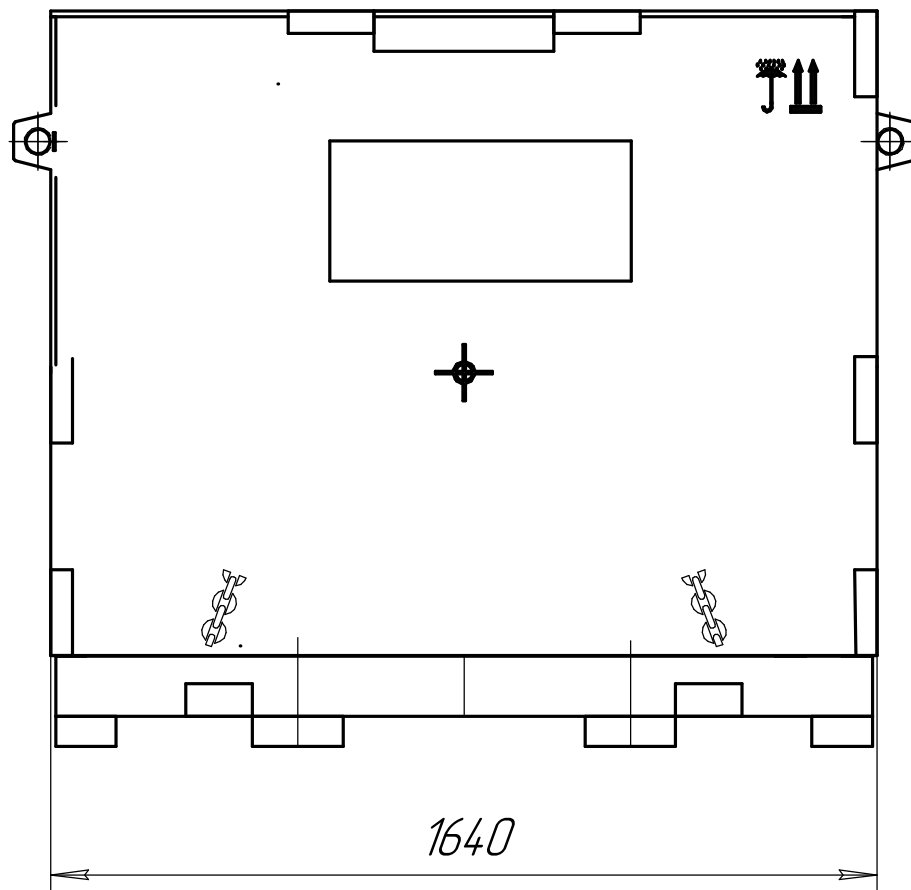
Подп. и дата

Инв. № дубл.

Взам. инв. №

Подп. и дата

Инв. № подл.



- 1\*. Размеры для справок.
2. Трансформатор установить на поддон поз.3 и сверху закрыть полиэтиленом поз.21.
3. Тип трансформатора и зав. номер, манипуляционные знаки, выполнить по черт.3;11 Н=70 по ГОСТ14192-77 эмалью ПФ-155, черной V Ж<sub>2</sub>.
4. Прямоугольный вырез размером 20x110 в четырех местах с торцевой стороны вырезать по месту.
5. Масса трансформатора М=1685 кг

Габаритный чертеж ГЧ						
Изм.	Лист	№ докум.	Подп.	Дата		
Разраб.						
Пров.						
Т.контр.						
Н.контр.						
Утв.						
Упаковка Сборочный чертеж				Лит.	Масса	Масштаб
				A	1850	1:10
ТСЛ-630/6,10				Лист	Листов	1
				ОГК		

Копировал

Формат А3