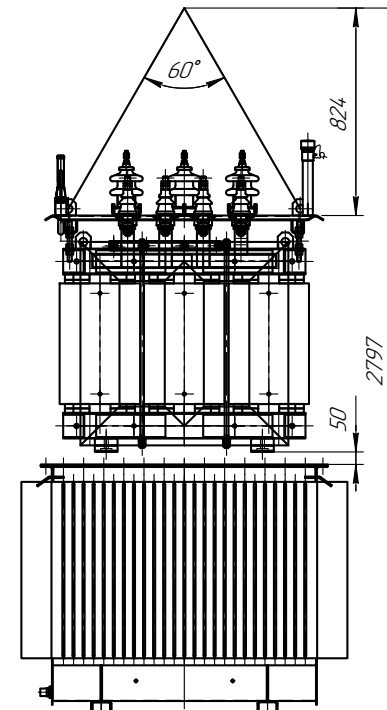
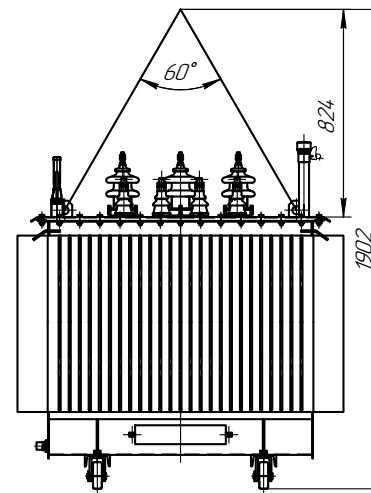
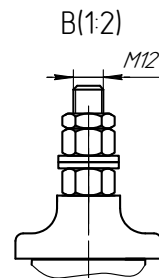


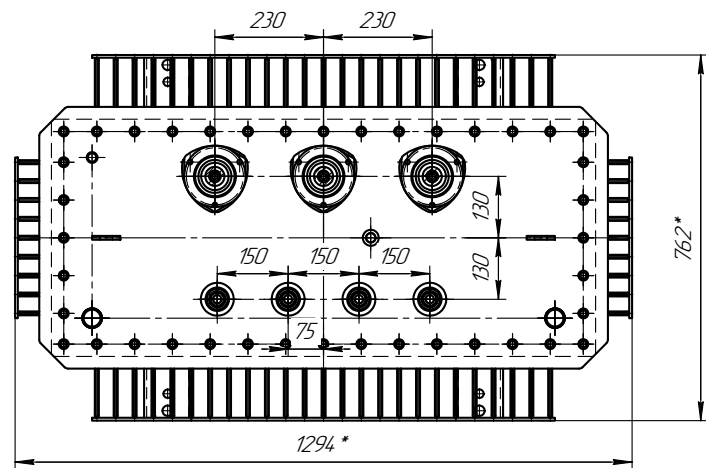
Подъем трансформатора



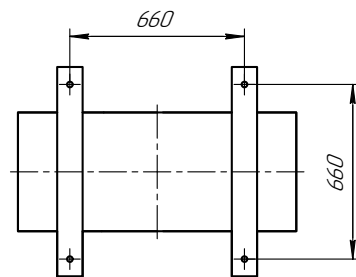
Зажим контактов и шпилька ввода НН



Наименование	Масса, кг
Масло трансформатора	230
Полная трансформатора (с катками)	1165



Ширина колеи катков при продольном и поперечном перемещении трансформатора



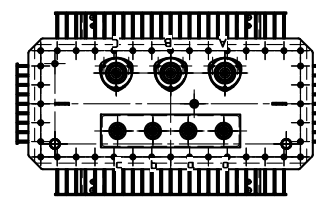
Колея для поперечного перемещения

Колея для продольного перемещения

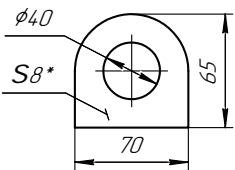
1. Размеры для справок
2. ВНИМАНИЕ! Активная часть связана с крышкой. Подъем активной части производить за пластины, расположенные на крышке.
3. Трансформатор поставляется заводом с запломбированными пробками для взятия пробы и слива масла и крышкой трансформатора.
4. Знак стропажки и центр масс выполнить по ГОСТ 14192.

Обозначение	Рис.	Применяемость
ЖКУИ.672233.093	1	У/Ун-0-0,4 Д/Ун-11-0,4
-01	2	У/Ун-0-0,23 Д/Ун-11-0,23

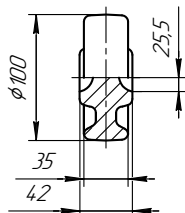
Рис.2



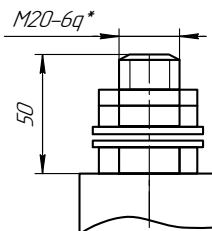
Крюк для подъема



Транспортный ролик



Шпилька ввода ВН



ЖКУИ.672233.093 ГЧ				Лит.	Масса	Масштаб
Изм/Лист	№ док.им.	Подп.	Дата	А	См.табл.	1:7
Разраб.	Нуртаза					
Пров.	Кудашев.			Лист	Листов	1
Т.контр.	Чернов			ОГК		
И.контр.	Бекназаров					
Упл.	Югай					

Лист № 1  
Справ. № ТМ-400 стандартный  
Лит. № 1  
Взам. инв. №  
Лит. № 1  
Лит. № 1  
Лит. № 1  
Лит. № 1