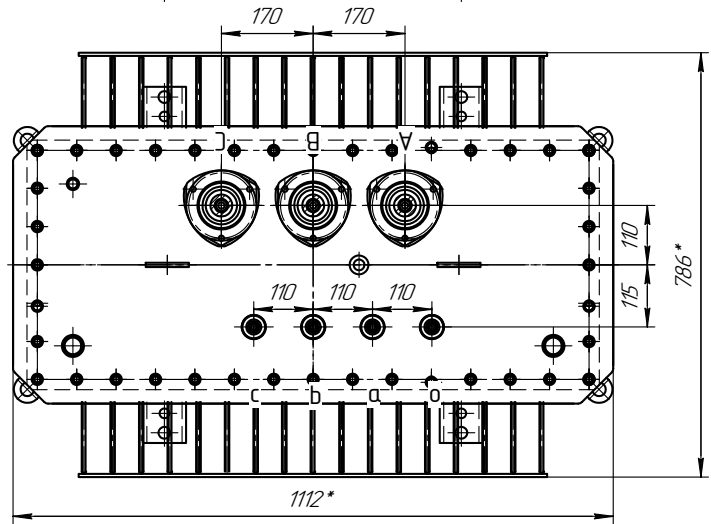
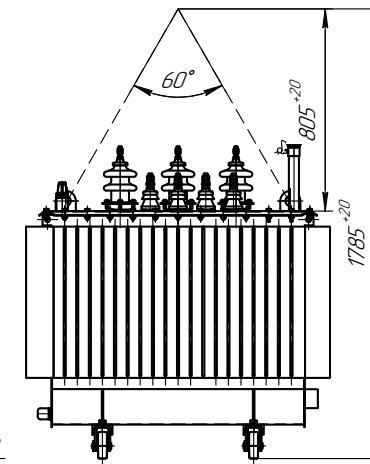
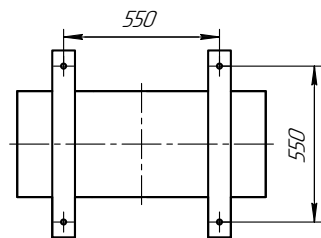


Подъем трансформатора



Ширина колеи катков при продольном и поперечном перемещении трансформатора



Колея для поперечного перемещения

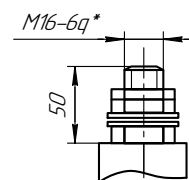
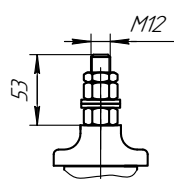
Колея для продольного перемещения

Наименование	Масса, кг
Масло трансформатора	158
Полная масса трансформатора	865

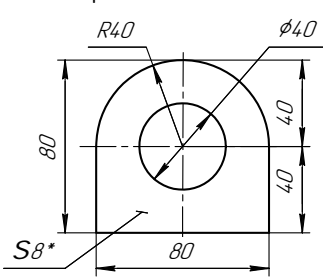
1. Размеры для справок
2. **ВНИМАНИЕ!** Активная часть связана с крышкой. Подъем активной части производить за пластины, расположенные на крышке.
3. Трансформатор поставляется заводом с запломбированными пробками для взятия пробы и слива масла и крышкой трансформатора.
4. Знак строповки и центр масс выполнить по ГОСТ 14.192.

Шпилька ввода ВН

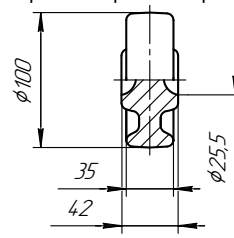
Шпилька ввода НН



Крюк для подъема



Транспортный ролик



ЖКУИ.672233.100 Г4				Лист	Масса	Масштаб
Изм/Лист	№ док-м	Подп.	Дата	А	См.табл.	1:7
Разраб.	Амиров А.					
Пров.	Кудашев Ж.			Лист	Листов	1
Т.контр.	Чернов И.					
Н.контр.	Бекназаров О.					
Упл.	Югай Е.					
Трансформатор Габаритный чертёж						
(Косой сывок провод-провод)				АО "КТЗ"		