

## Для счетчиков газа СГМН-1

Для защиты от несанкционированного вмешательства в работу механизма счетчикагаза на счетчик устанавливаются следующие защитные пломбы:

- две свинцовые пломбы;
- пластмассовая пломба;
- оттиск клейма госповерителя;
- знак поверкиБелГИМв виде клейма-наклейки.

**Нарушение целостности любой из перечисленных пломб не допускается.**

### Свинцовые пломбы

Две **свинцовые пломбы**устанавливаются на винтах крепления крышки и корпуса счетчика.

Начиная с ноября 2014 года на пломбы наносится с одной стороны оттиск **ОТК**, а с другой стороны изображение товарного знакапредприятия(**линзы**)(см. рисунок 1).



Рисунок 1 – Расположение двух свинцовых пломб на винтах крепления крышки и корпуса счетчика и оттиски на свинцовых пломбах (лицевая и оборотная сторона пломб)

## Пластмассовая пломба

Устанавливается в гнездо корпуса счетного механизма счетчика (см. рисунок 3, 5).

С мая 2003 года и до августа 2009 года на счетчик устанавливалась пломба черного цвета (см. рисунок 2) с изображением товарного знака предприятия (линзы).



Рисунок 2 – Пломба с изображением товарного знака предприятия (линзы)

Пломба представляет собой два сопряженных круга ( $\varnothing 8\text{мм}$  и  $\varnothing 22\text{мм}$ ). На большом круге выступают кольцо диаметром  $\sim 15\text{мм}$  и изображение товарного знака предприятия (линзы). Поверхность пломбы внутри кольца имеет шероховатую фактуру. Остальные поверхности гладкие.

Пломба с изображением товарного знака  
предприятия (линзы)

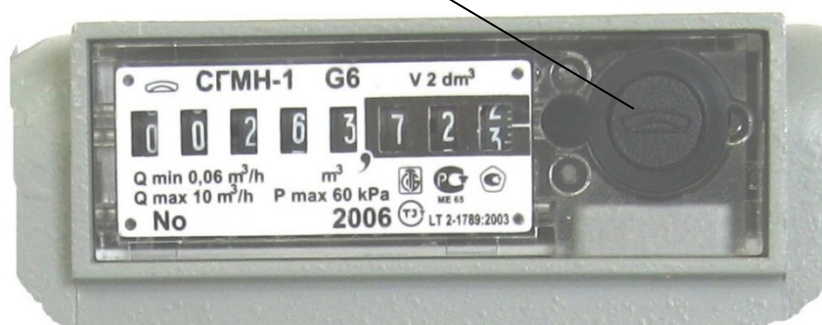


Рисунок 3 – Расположение пластмассовой пломбы с изображением товарного знака предприятия (линзы) в гнезде корпуса счетного механизма

Начиная с I квартала 2010 года на пластмассовую пломбу, кроме изображения товарного знака предприятия (линзы), методом прессования наносится пятизначный порядковый номер пломбы, который записывается в паспорт счетчика (см. рисунок4).



Рисунок4 – Пломба с изображением товарного знака предприятия и порядковым номером

Пломба представляет собой два сопряженных круга ( $\varnothing 8\text{мм}$  и  $\varnothing 22\text{мм}$ ). На большом круге выступает кольцо диаметром  $\sim 15\text{мм}$  с вырезанным сектором. Внутри кольца в верхней его части утопающий товарный знак предприятия (линзы) и номер пломбы, выполненный методом прессования. Поверхность пломбы внутри кольца гладкая. Допускается смятие выступающего кольца с левой стороны в области нанесения цифр. Остальные поверхности имеют шероховатую фактуру.

Пломба с порядковым номером



Рисунок5 – Расположение пластмассовой пломбы с порядковым номером, который записывается в паспорт счетчика

## Оттиск клейма госповерителя и знак поверки БелГИМ в виде клейма-наклейки

**Оттиск клейма госповерителя** ставится на мастику, закрывающую головку винта крепления счетного механизма. Данное клеймо закрыто пластмассовой пломбой с изображением товарного знака предприятия и номером пломбы (см. рисунок6).

В соответствии с п.3.8 ПМГ 06-2001 национальным органом по метрологии (Госстандарт РБ) оттиски поверительных клейм направляются в Федеральное агентство по техническому регулированию и метрологии РФ.

**Знак поверки БелГИМ** в виде клейма-наклейки наклеивается на лицевую поверхность счетного механизма или счетчика (см. рисунок7).

Оттиск клейма госповерителя

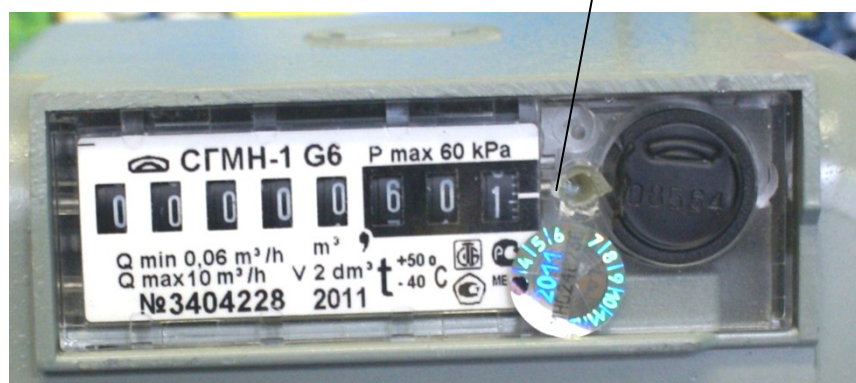
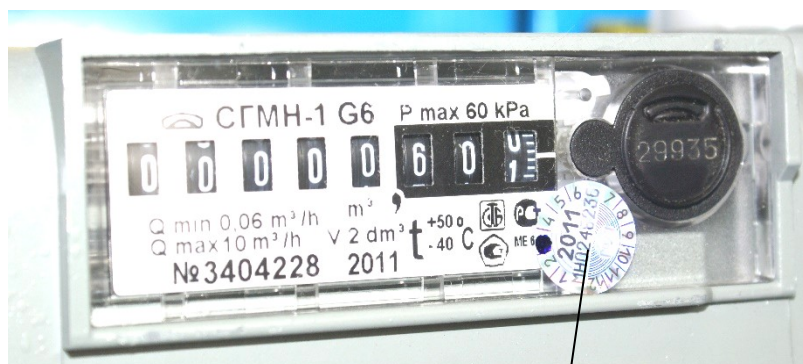


Рисунок 6 – Расположение оттиска клейма госповерителя



Клеймо-наклейка

Рисунок 7 – Расположение знака поверки БелГИМ в виде клейма-наклейки