

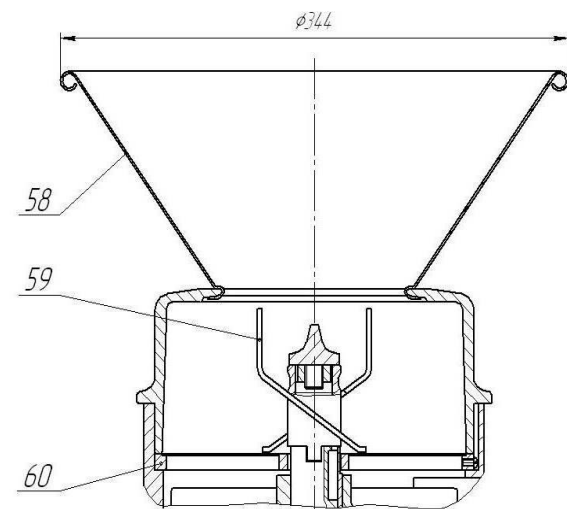
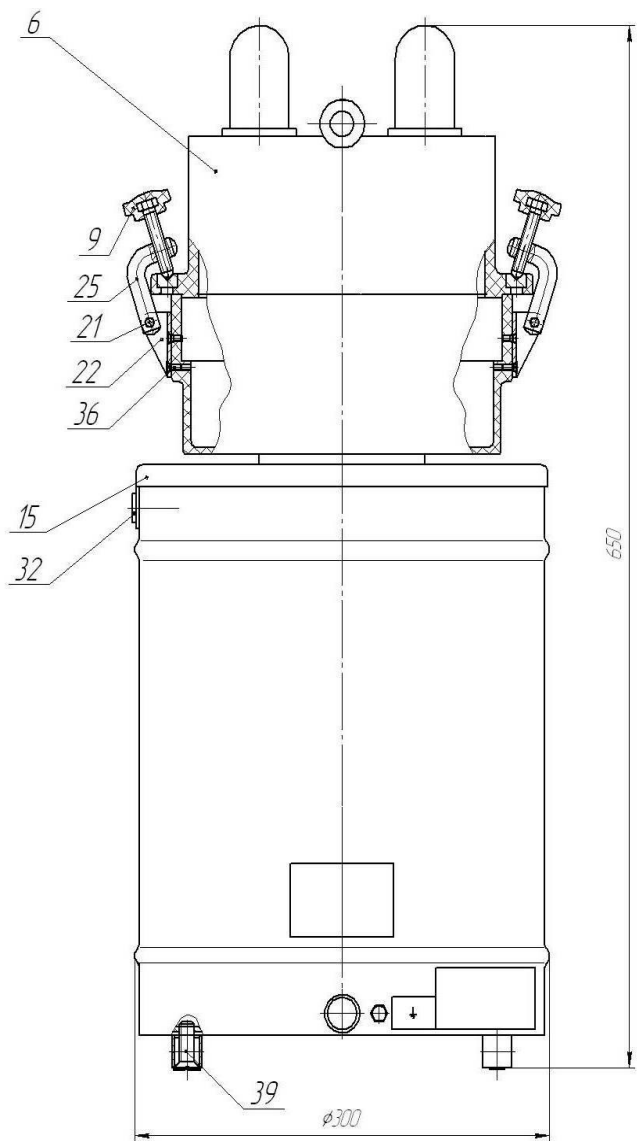
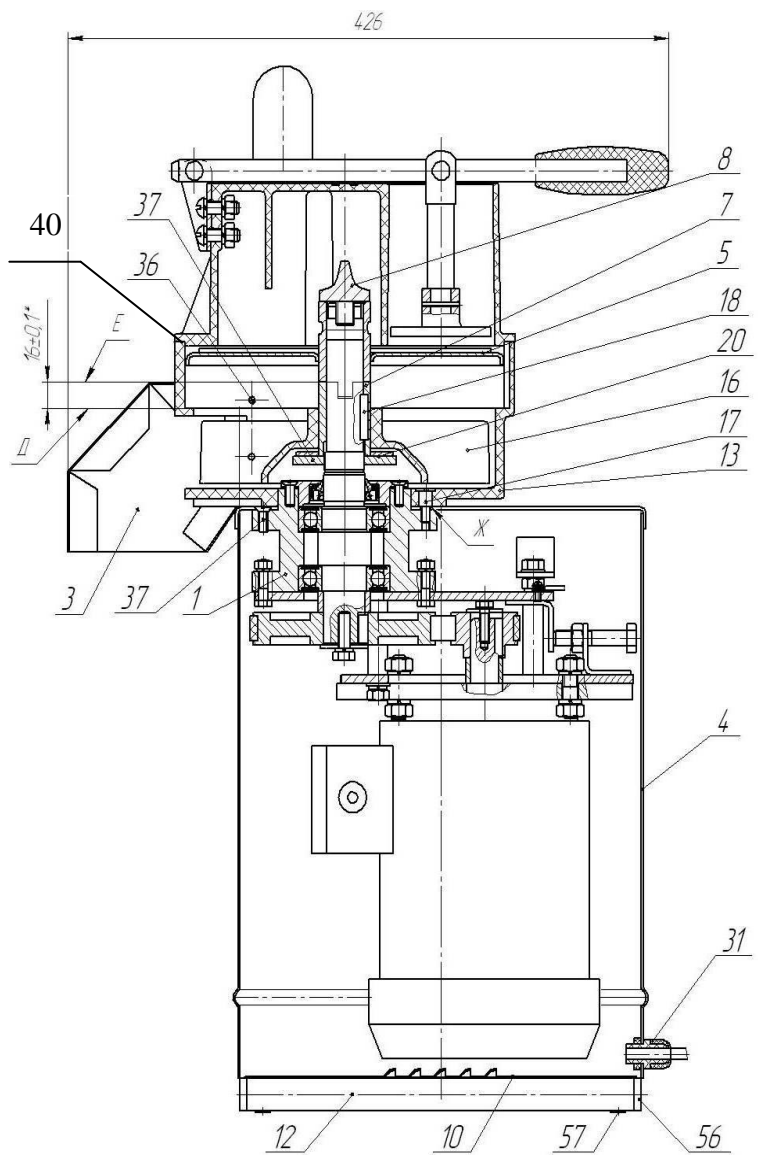
ООО «ЗАВОД «ТОРГМАШ»

# Каталог деталей

---

Машина овощерезательно-протирачная  
ОМ-350  
(без подставки)

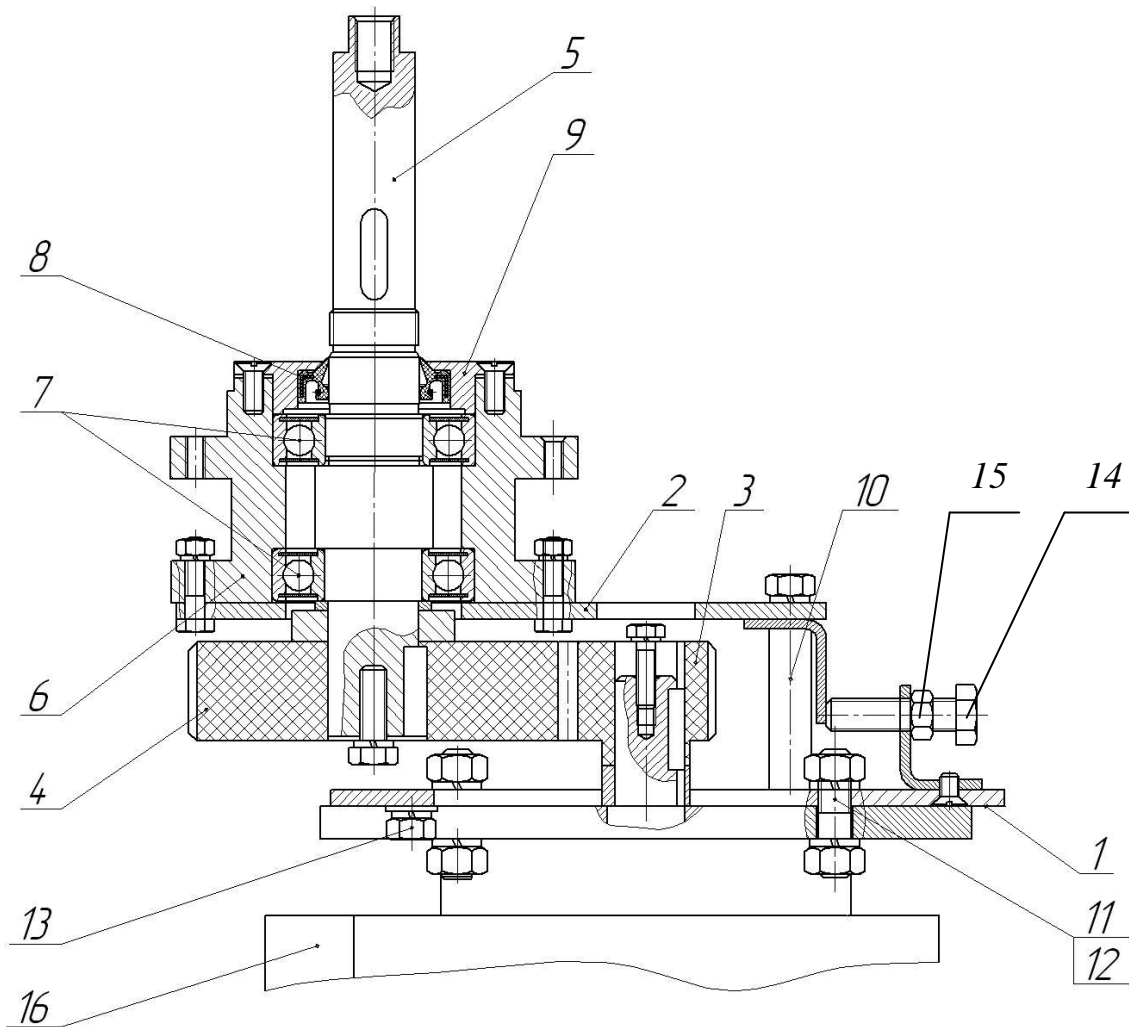
г.ПЕРМЬ  
2023 год



Машина овощерезательно-протирочная ОМ-350 (без подставки)

### Машина овощерезательно-протирочная ОМ-350 (без подставки)

<p>1 – мотор-редуктор в сборе          13 – корпус          3 – лоток          4 – обечайка          6 – овощерезательное приспособление          20 – гайка регулировочная          7 – стакан          18 – шпонка          16 – сбрасыватель          10 – лист нижний в сборе (дно)          5 – ножи дисковые:          Нож дисковый 2мм          Нож дисковый 10 мм          Нож комбинированный 10x10мм          Нож комбинированный 2x2мм          Диск шинковочный 1,5x3мм          Диск терочный ~1,5x1,5 мм          Решетка ножевая 10x10мм          8 – винт крепления (болт)          12 – опора (2 шт.)          9 – болт (2шт.)          15 – крышка          17 – фиксатор (палец) (3шт.)          21 – штифт (2шт.)          22 – кронштейн (2шт.)          36 – винт (8шт.)          37 – винт (4шт.)          39 – винт (4 шт.)</p>	<p>ОМ-350/220.11.000          ОМ-350/220.00.001-03          ОМ-350/220.03.000-06          ОМ-350/220.04.001-04          ОМ-350/220.02.000 или МО.03.000          МОПШ-1.00.20          МОПШ-1.02.00-02          МОПШ-1.00.11          ОМ-350/220.00.004          ОМ-350/380.05.000           МО.20.000          МО.24.000          МО.22.000          04.16.00          МО.17.000          МО.19.000          МО.18.000          МОПШ-1.11.00          ОМ-350.00.005          МОПШ-1.15.00          ОМ-350/220.04.003-02          ОМ-350/220.00.010          ОМ-350/220.00.003          ОМ-350/220.00.007          ВМ4-6gx10.21.12X18H10T ГОСТ 17475          ВМ6-8gx16.21.12X18H10T ГОСТ 17475          ВМ8-8gx16.48.05 ГОСТ 17473</p>	<p>25 – кронштейн (2 шт.)          31 – втулка (кабельный ввод)          32 – выключатель клавишный, влагозащищенный           40 – уплотнение          56 – опора (4 шт.)           58 – воронка протирочная, состоит:          Воронка          корпус          60 – диск протирочный          59 – ротор лопастной   <b>Имеется сборка:</b>          Корпус в сборе</p>	<p>МО.00.002-01          КВ101-7-IP54          4-х контактный , 29x22 мм          крепление защелка, с подсветкой (REXANT, 250V, 15A)          ОМ-350.09.006          Н20-20ЧЕ           МО.26.000          МО.03.029          МОПШ-1.00.10-04          МП-800.11.00          МОПШ-1.04.00   <b>ОМ-350.09.000</b>  <b>(входят поз. 3, 9, 13, 21, 22, 25, 36, 40)</b></p>
---	---	--	--



### Мотор-редуктор ОМ-350/220.11.000 машины ОМ-350

1 – плита электродвигателя	ОМ-350/220.06.311-02
2 – плита корпуса	ОМ-350/220.06.211-01
3 – шестерня	ОМ-350/220.11.601
4 – колесо зубчатое	ОМ-350М1.02.104-01
5 – вал	ОМ-350/220.06.203-01
6 – корпус	ОМ-350/220.06.201-01
7 – шарикоподшипник (2шт.)	80206 ГОСТ 7242
8 – манжета	2.2-28x47-3 ГОСТ 8752
9 – крышка	ОМ-350/220.06.101-01
Есть крышка в сборе с манжетой	ОМ-350/220.06.100-01
10 – стойка (4шт.)	ОМ-350/220.06.011-01
11 – болт (4шт.)	М10-8gx30.096 ГОСТ7798
12 – гайка (4шт.)	М10-7Н.096 ГОСТ 5915
13 – гайка (8шт.)	М8-7Н.096 ГОСТ 5915
14 – болт регулировочный	М10-8gx40.096 ГОСТ7798
15 – контргайка	М10-7Н.096 ГОСТ 5915
16 – электродвигатель	АИРЕ71А4, исп. ІМ3081, 1-фазный, 220В, 0,55кВт, 1500 об/мин