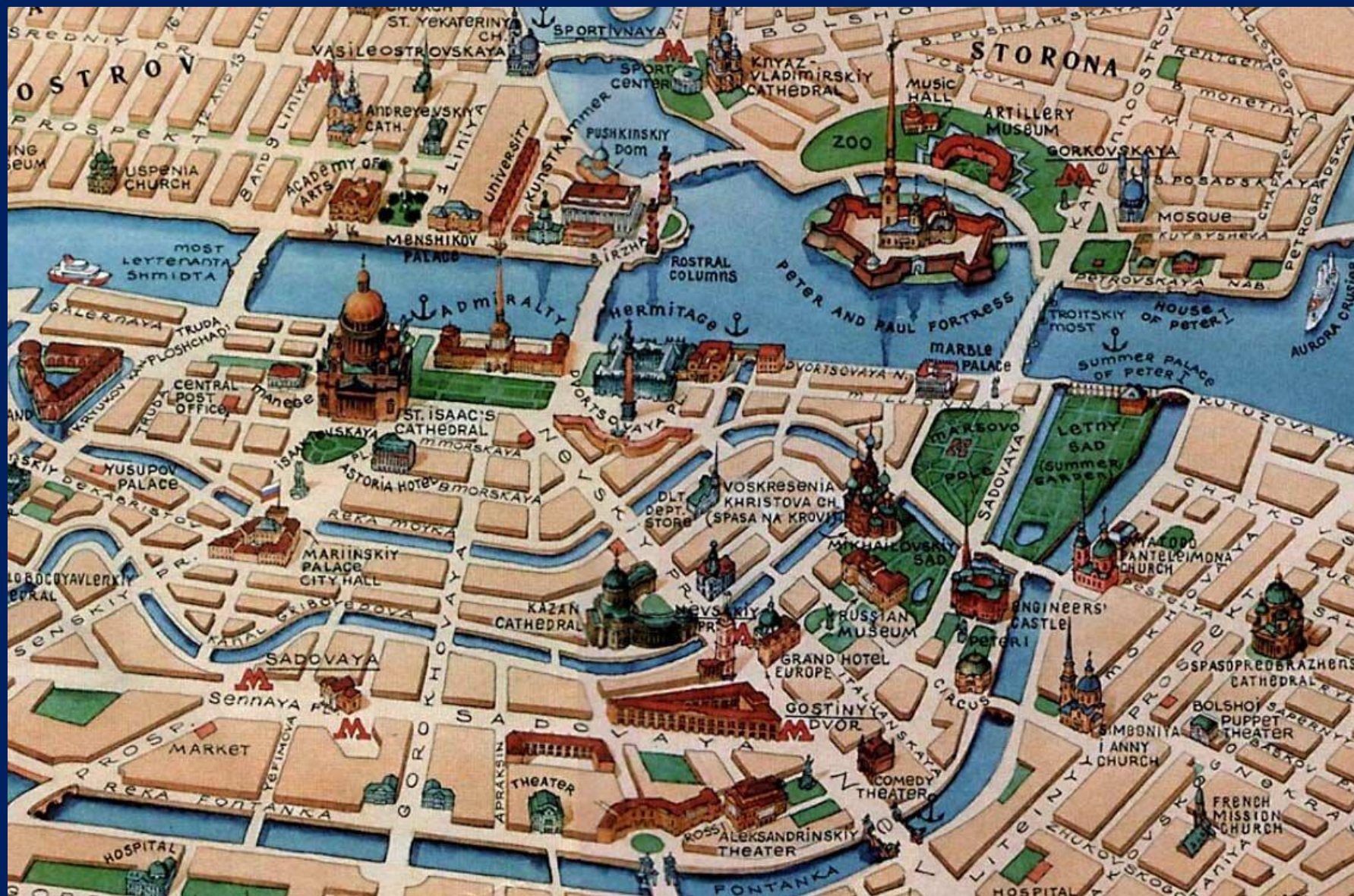






# Что такое «ЛИЦО ГОРОДА?» - АРХИТЕКТУРА

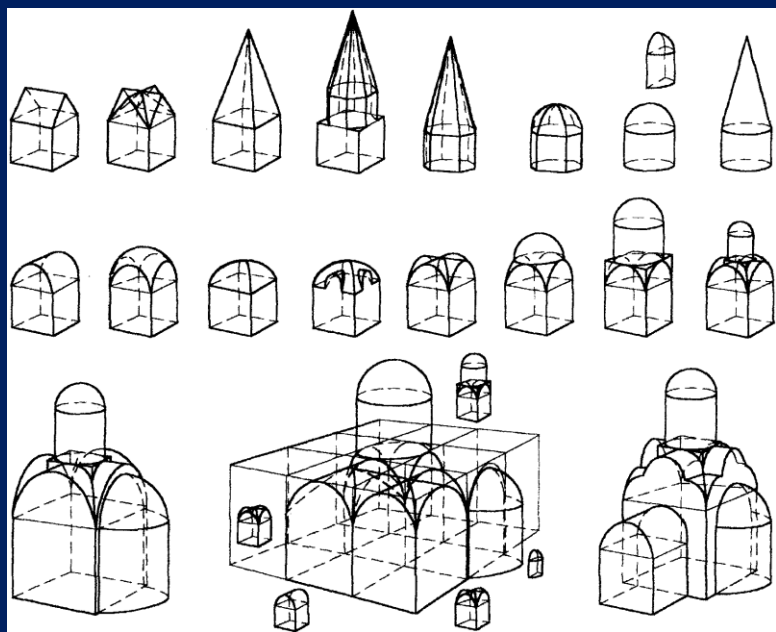




*«Лицо города» - это его архитектура.*

*«Язык архитектуры» – стиль*

*- это язык геометрических объемов,  
пространств, ритма; масштабность.*



БЛОКАДНАЯ



ЛАСТОУЧКА





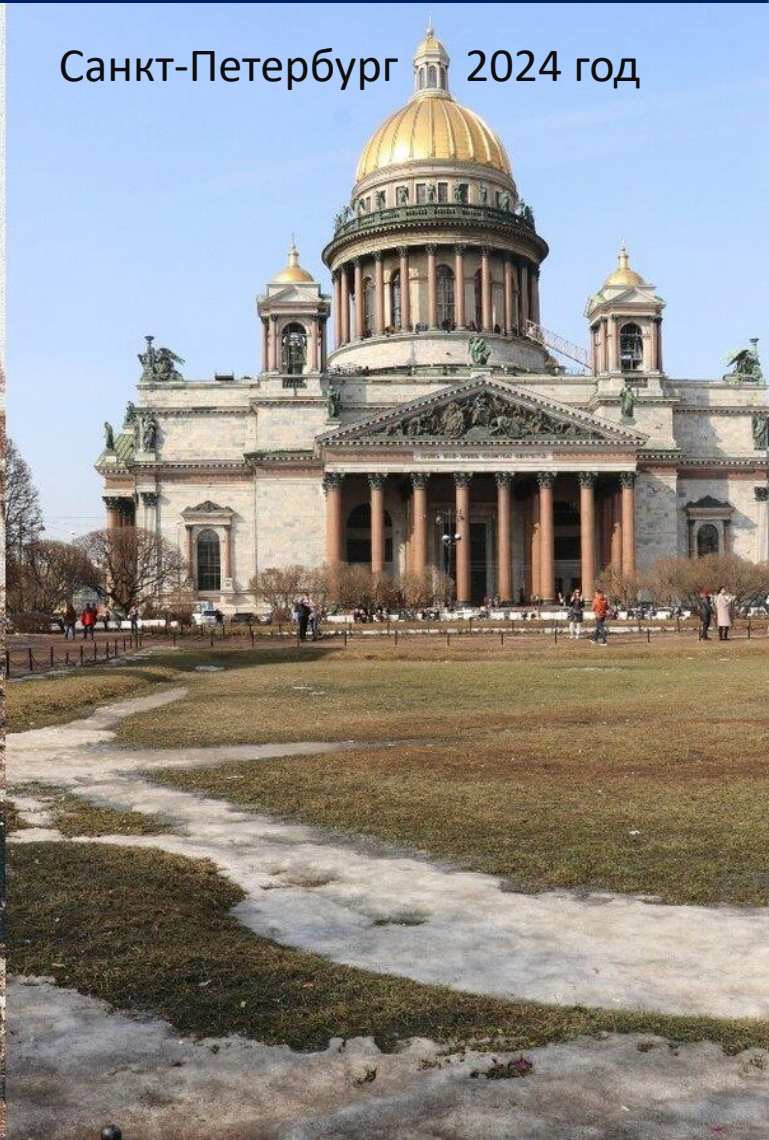
Тема урока:

## «Образ современного города Санкт Петербурга после блокады Ленинграда»

*Северную столицу, которая 67 лет носила имя Ленина, переименовали в Санкт-Петербург 6 сентября 1991 года, вернув городу историческое название*

После первой самой тяжёлой блокадной зимы, было решено создать огороды прямо в городе. Они разместились на всех зелёных участках: скверах, пустырях, парках и набережных. Исключением не стал и Исаакиевский сквер, где уже в 1942 году собрали урожай капусты.

Исаакиевский собор в Санкт-Петербурге выполнен в стиле позднего классицизма с элементами ампира.





«Что вы знаете о блокаде Ленинграда и её последствиях для современного Санкт-Петербурга?»

Танки КВ-1 на площади Урицкого, нынешней Дворцовой, уходят на фронт. Колонна танков специально проходит по центру города, надпись на одном из них: "Отстоим завоевания Октября". Фотография 1942 года, а до 1943 и появления "Тигров" и "Пантер" такие танки не имели аналогов у противников.





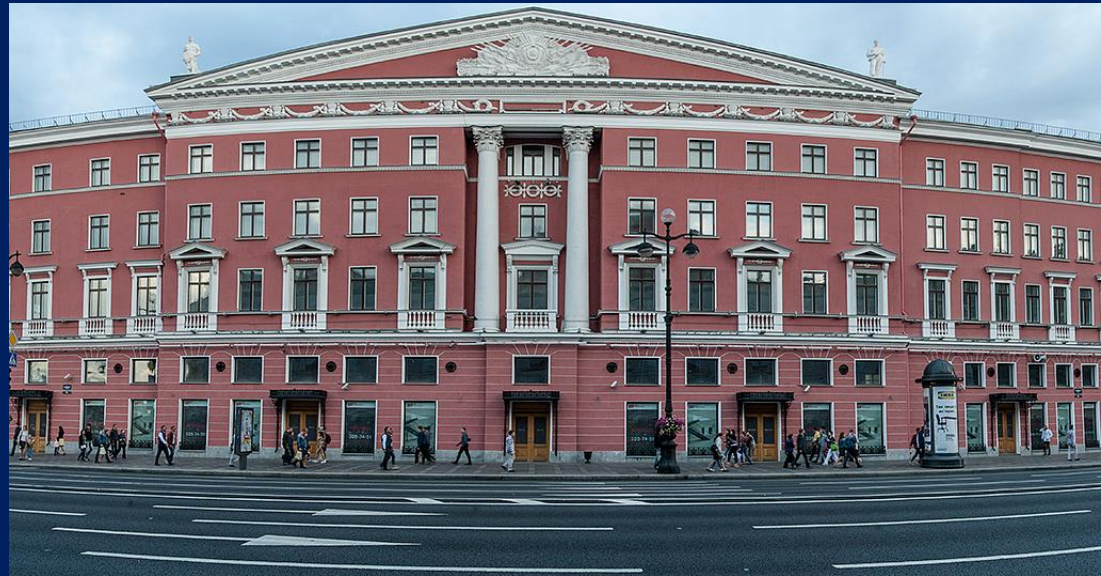
# Блокада повлияла на архитектуру и культуру Санкт-Петербурга следующим образом:

Были приняты меры по маскировке архитектурных сооружений и городской скульптуры.

скульптура Летнего сада, памятник Александру III, вздыбленные кони с Аничкова моста были обёрнуты тканью и зарыты под землю до окончания войны



В городе проходили конкурсы по восстановлению исторической застройки. Для них были отобраны три объекта в центре — Гостиный Двор, Литературный дом на углу Фонтанки и Невского, а также участок улицы Пестеля у Пантелеймоновской церкви.



В 1943 году был объявлен конкурс на реконструкцию Мытнинской набережной. После войны проект даже начали реализовывать — именно этому современный Петербург обязан сквером на Троицкой площади.

Также в современном Санкт-Петербурге остались следы от бомбардировок и снарядов: на фасаде Исаакиевского собора, на ступенях и колоннах, на фасаде храма «Спас на Крови».



# АРХИТЕКТУРНЫЙ НЕБОСКРЕБ

Архитектурные стили города очень разнообразны.  
Как вы думаете, от чего это зависит?



Казанский собор



Исакиевский собор



Эрмитаж



Доходный дом Ф. И. Танского

## АРХИТЕКТУРНЫЙ НЕБОСКРЕБ

Перед тобой некоторые уровни архитектуры в одной картинке! Вот они! Эта работа не только покажет, как меняется с течением времени, и переходит к другому, а потом снова к другому, и так много раз подряд. Начиная с первого этажа и поднимаясь вверх к современной архитектуре.

### МОДЕРН

1890 - 1920 гг.

Стиль - взор! Архитекторы подумали, что они не должны повторять старые стили и решили не соблюдать никаких правил. Самые важные элементы - большие окна, разнообразные формы, линии, которые сочетаются с новыми материалами и новыми идеями.

### КЛАССИЦИЗМ

1790 - 1860 гг.

Люди устали от строгости и сложности в отношении форм. Поэтому решили сделать более простые, дающие ощущение гармонии, давая в центре главный вход, симметричные детали - взор с колоннами и уютом не в кавычки.

### ВОЗРОЖДЕНИЕ/ РЕНЕССАНС

1400 - 1600 гг.

Люди вспомнили об античности и начали ей подражать. Первые здания были простыми - те, которые возводились отшельниками, позже это началось на массовом уровне.

### РОМАНИКА

900 - 1200 гг.

Возвращение к простым формам, а также к использованию камня и кирпича. Самые важные элементы - большие окна, разнообразные формы, линии, которые сочетаются с новыми материалами и новыми идеями.

### ДОИСТОРИЧЕСКАЯ АРХИТЕКТУРА

РАНЕЕ 700 г. до н.э.

Самые первые постройки - это здания, которые были построены до нашей эры. Самые первые постройки - это здания, которые были построены до нашей эры.

### СОВРЕМЕННЫЕ СТИЛИ

с 1930 г. - по настоящее время

Самые новые стили архитектуры, которые появились в 1930-е годы. Самые важные элементы - большие окна, разнообразные формы, линии, которые сочетаются с новыми материалами и новыми идеями.

### ЭКЛЕКТИКА

1860 - 1930 гг.

Стиль без стилей! Архитекторы берут лучшее из разных стилей и смешивают их. Самые важные элементы - большие окна, разнообразные формы, линии, которые сочетаются с новыми материалами и новыми идеями.

### БАРОККО

1600 - 1700 гг.

Самый красивый стиль архитектуры. Самые важные элементы - большие окна, разнообразные формы, линии, которые сочетаются с новыми материалами и новыми идеями.

### ГОТИКА

1130 - 1400 гг.

Самый красивый стиль архитектуры. Самые важные элементы - большие окна, разнообразные формы, линии, которые сочетаются с новыми материалами и новыми идеями.

### АНТИЧНОСТЬ

700 г. до н.э. - 300 г. н.э.

Самый красивый стиль архитектуры. Самые важные элементы - большие окна, разнообразные формы, линии, которые сочетаются с новыми материалами и новыми идеями.



# Основные стили архитектуры города

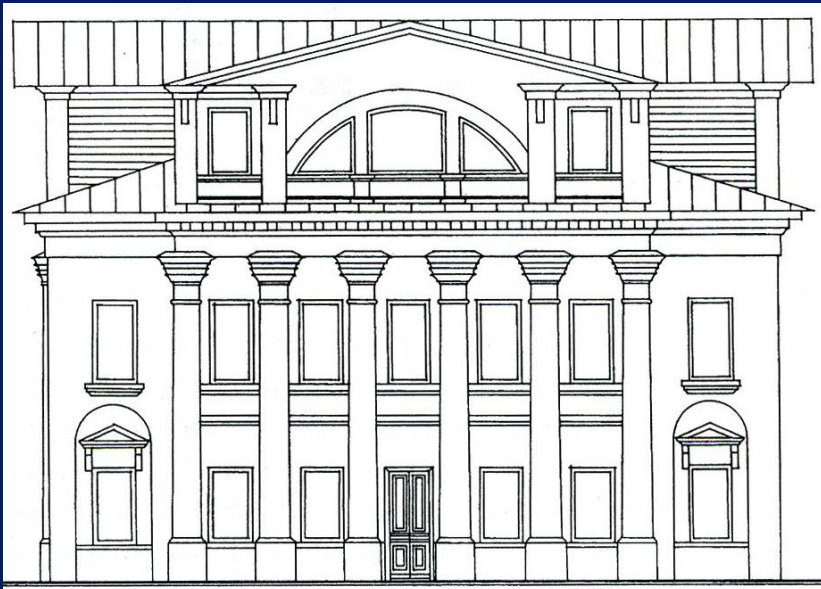
## КЛАССИЦИЗМ 1750–1830 гг.

Характерные черты зданий:

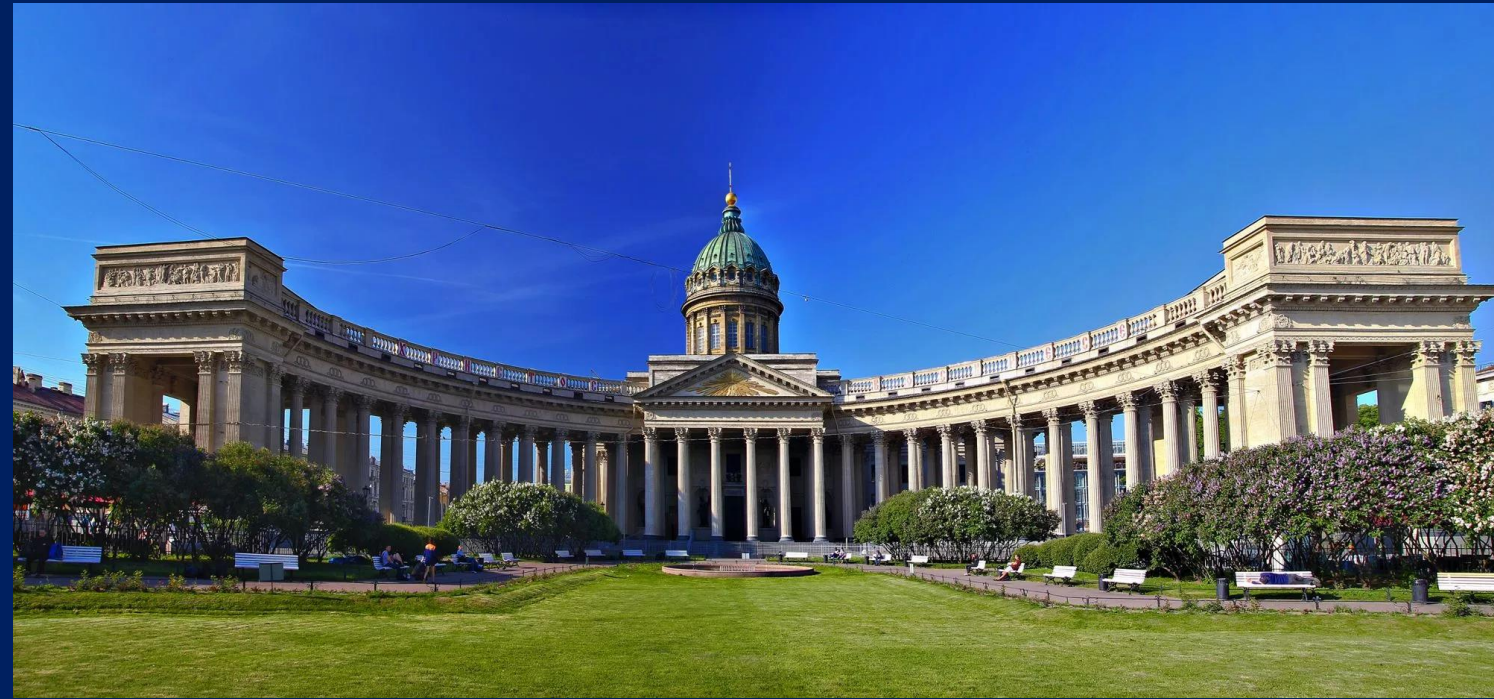
Здания обычно имеют пропорции, основанные на схемах античной архитектуры. Много прямых линий.

Симметрия

Характерны вертикальные элементы (колонны, пилястры) и горизонтальные (антаблемент). Есть парадное крыльцо с классическим фронтоном наверху. Стены лишены каких-либо украшений, элегантные и строгие интерьеры



В архитектуре Санкт-Петербурга — стиль, который пришёл в город с воцарением Екатерины II взамен господствующего в то время барокко. Развитие этого стиля видоизменялось в зависимости от правителя.



Казанский собор — один из крупнейших храмов Санкт-Петербурга.  
Построен на Невском проспекте в 1801—1811 годах



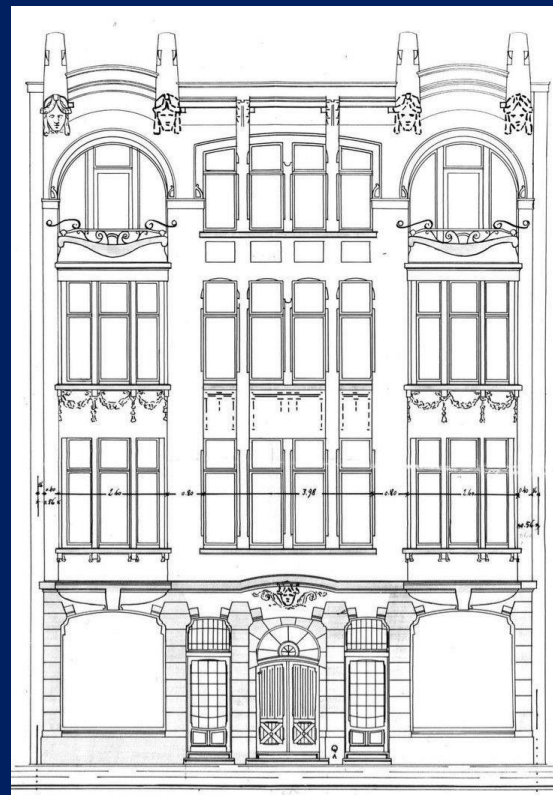
# АРТ-ДЕКО (модерн) 1920-1930 гг.



**Доходный дом Ф. И. Танского** (владелец торгового дома по продаже автомобилей) - памятник архитектуры в Петроградском районе Санкт-Петербурга, улица Куйбышева, 21 ( 1909–1911 г. )

## Характерные черты зданий стиля Арт-деко:

строгость форм и сдержанность в фасадном декоре в сочетании с этническими геометрическими узорами и роскошными, редкими и необычными материалами (слоновая кость, крокодиловая кожа, алюминий, ценные породы дерева, серебро, эмаль); стремление к образу современной роскоши, внешней дороговизне и шику.



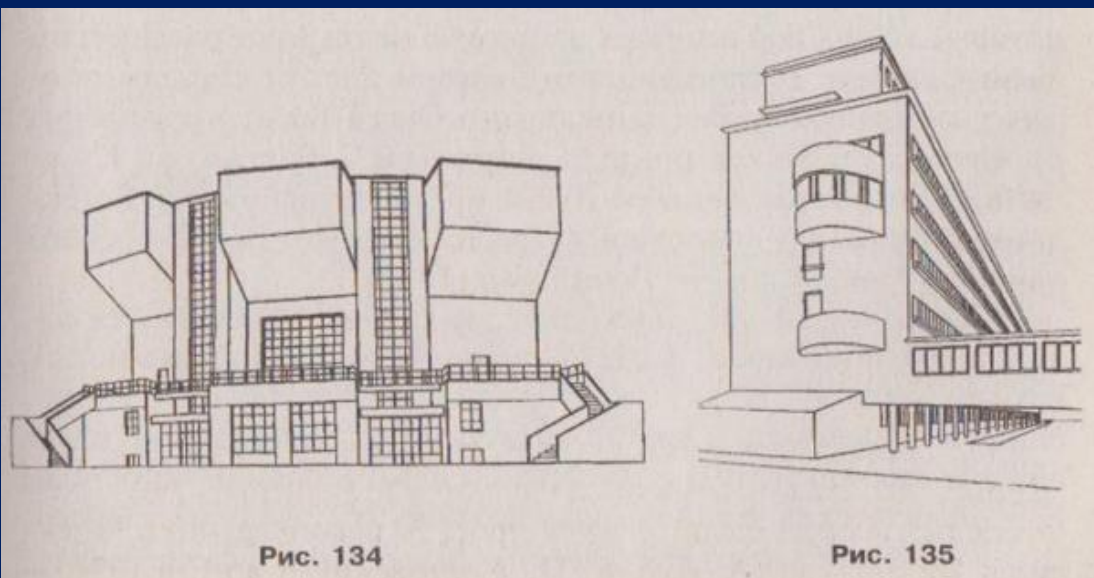


# КОНСТРУКТИВИЗМ

## 20-е годы XX века

### Характерные черты зданий:

геометричность, монолитность, строгостью форм  
и лаконичностью, функционализм, когда каждая  
конкретная часть сооружения выполняет  
определенную задачу, конструктивизм не  
приемлет лишнего.



«Красное знамя» — ныне несуществующая трикотажная фабрика в Санкт-Петербурге, ул. Корпусная, 3



# ПОСТМОДЕРНИЗМ

Вторая половина 1960-х г. XX века

## Характерные черты зданий:

использование элементов старых стилей, от которых изначально отказались модернисты; гармоничное единение с ландшафтом местности; искусственное подражание архитектурным памятникам прошлых эпох, создание новых символов современности;

основа стиля – классицизм, применение традиционных форм в необычном формате;  
возвращение образности, утерянной за годы господства модернизма.



Гостиница на площади Островского. Построена в 2002–2008 годах, архитектор — Е. Л. Герасимов





НЕОКЛАССИЦИЗМ – ностальгический взгляд в сторону классических и античных форм

Мариинский театр, дата основания 1873 г.

«Ленинградская симфония №7» (1941 г) -  
Дмитрий Шостакович  
стала гимном подвигу ленинградцев

*Премьера произведения состоялась 5 марта 1942 года в Куйбышеве,  
где в то время находилась в эвакуации труппа Большого театра.*

Стиль архитектуры НЕОКЛАССИЦИЗМ





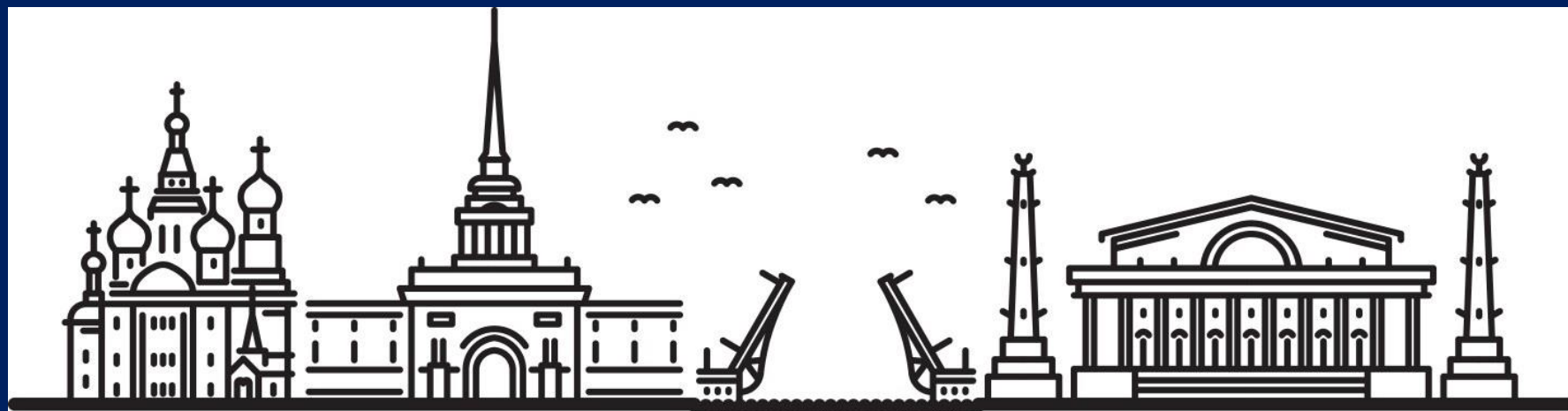
## ЦЕЛЬ УРОКА:

ЗАКРЕПИТЬ ЗНАНИЯ

ТВОРЧЕСКИЙ ПОДХОД

СОЗДАТЬ МАКЕТ ЗДАНИЯ

**ЦЕЛЬ:** Закрепить знания о современном городе Санкт-Петербурге и его архитектурных стилях через создание архитектурных макетов.



SAINT-PETERSBURG



# Физкультминутка





# ПРАКТИКА

Задание:

создать свой проект здания в стиле КОНСТРУКТИВИЗМ, которое могло бы появиться в современном Санкт-Петербурге.

Материалы:

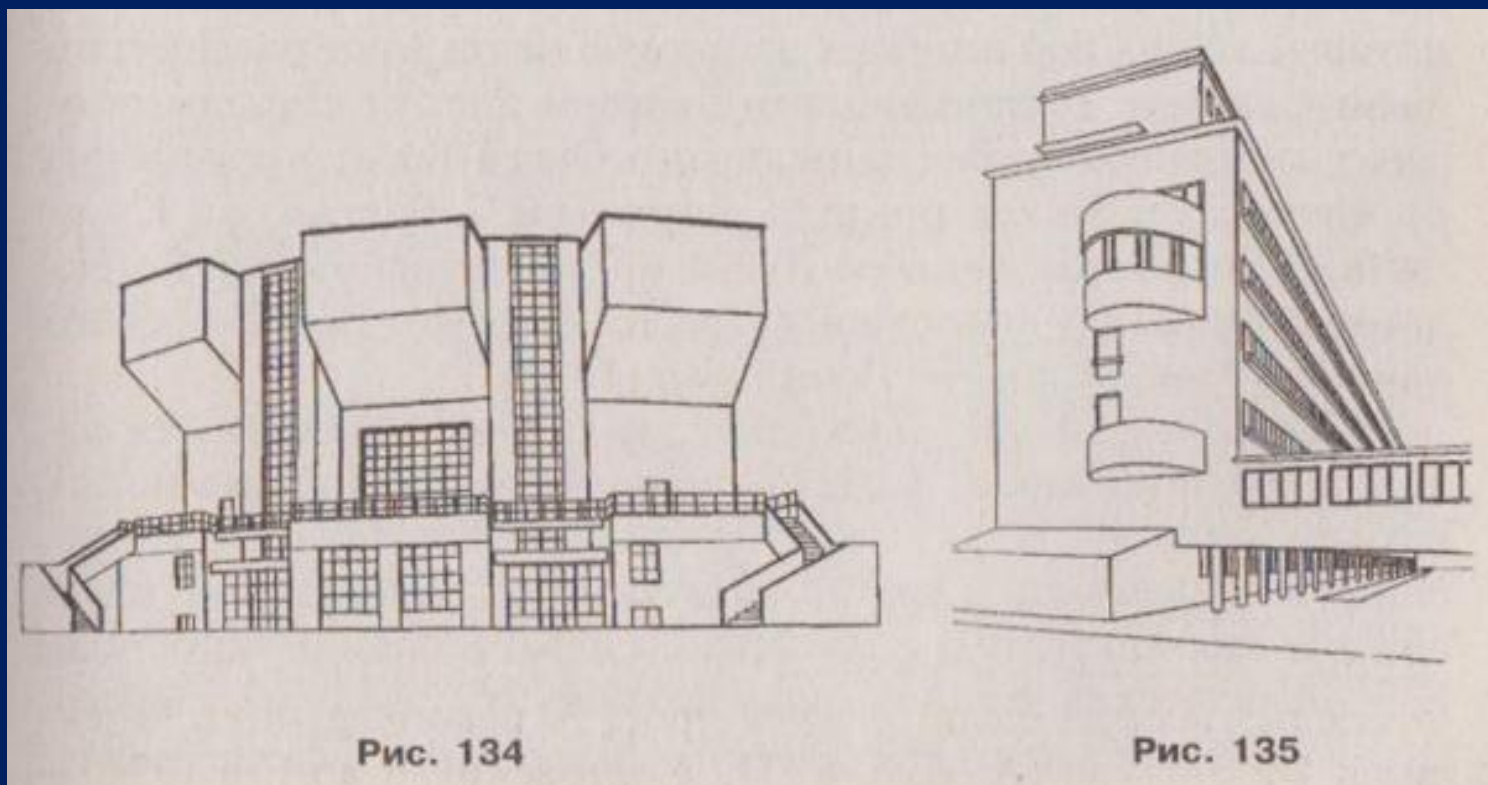
Клей, цветная бумага, белая бумага, ножницы, картон, фломастеры, карандаши



# КОНСТРУКТИВИЗМ = конструктор 20-е годы XX века

Характерные черты зданий:

геометричность, монолитность, строгостью форм  
и лаконичностью, функционализм, когда каждая конкретная часть сооружения выполняет определенную задачу, конструктивизм не приемлет лишнего.



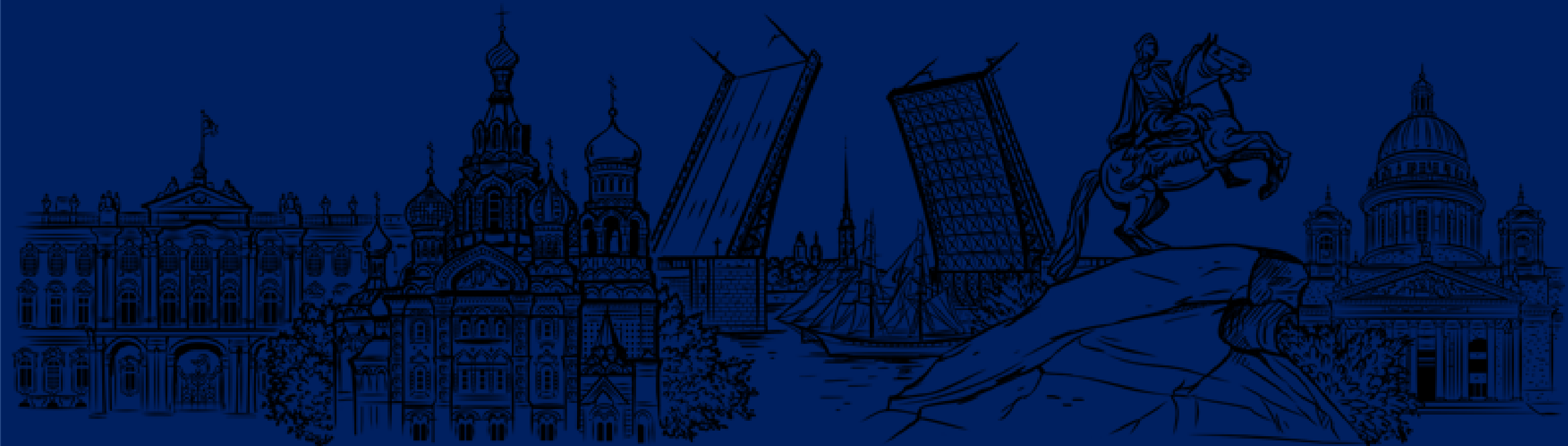
«Красное знамя» — ныне несуществующая трикотажная фабрика  
в Санкт-Петербурге, ул. Корпусная, 3



# ПРЕЗЕНТАЦИЯ РАБОТ

КАК ИСКУССТВО ПОМОГАЕТ СОХРАНЯТЬ ПАМЯТЬ О ПРОШЛОМ?

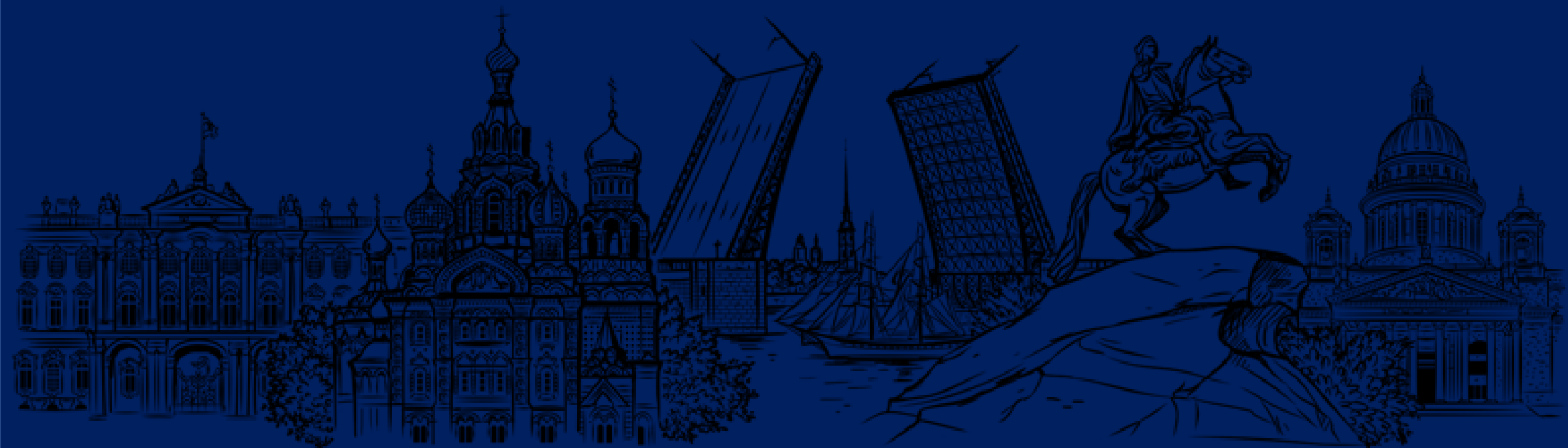
ЧТО ДЛЯ ВАС ЗНАЧИТ СЕЛО В КОТОРОМ ВЫ ЖИВЁТЕ?





**ЧТО БЫЛО САМЫМ ИНТЕРЕСНЫМ НА УРОКЕ?**

**ЧТО УДАЛОСЬ СДЕЛАТЬ ЛУЧШЕ ВСЕГО ПО ВАШЕМУ МНЕНИЮ?**



# ДОМАШНЕЕ ЗАДАНИЕ

Сделать презентацию о любом архитектурном объекте Санкт-Петербурга, указав его историю, стиль и личные впечатления.

