

Музей «Родина Рахманинова» (музейная экспозиция, посвящённая С.В. Рахманинову)

Местонахождение: Новгородская область, г. Старая Русса, ул. Александровская д.22., ЦК «Русич»

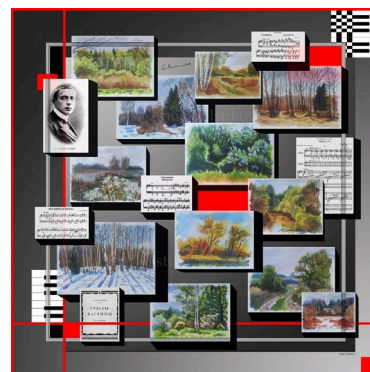
Руководитель - Наталья Борисовна Басманова, старорусский кинодокументалист, руководитель киноклуба «КраеведЪ».



Музейная экспозиция функционирует как выставочная площадка, музыкальный салон и кинолекторий. Экспозиция пользуется популярностью у гостей и жителей города: интересные виртуальные экскурсии в Семёново, авторские фильмы о родине и творчестве С.В. Рахманинова, музыкальные вечера с участием знаменитых музыкантов и совсем юных исполнителей, на которых звучит музыка Сергея Рахманинова. Экспозиция музея не освещает биографические подробности жизни композитора.

Здесь можно узнать о пути становления С. Рахманинова как личности: как музыкант с ранних лет шел к успеху, какие трудности он преодолел, какие совершал поступки.

В музее хранится первый экземпляр платка «Родина Рахманинова». Автор рисунков на платке - художник, дизайнер Анна Толстикова. Рахманинов родился в усадьбе Семеново недалеко от Старой Руссы. В рисунке платка 12 пейзажей Семёнова в разные времена года.



Анна Толстикова создала подушку с надписью – вилла Рахманиновых в Швейцарии: SE - Сергей, NA - Наталия, R - Рахманиновы. Дизайнер увидела подушку с этой надписью на фотографиях с виллы и воссоздала рисунок по фотографии, выполнив вышивку в гобеленовой технике. Копия подушки передана в дар музею.

