

*Лаборатория активных дошкольников*

# **«Метод сенсорной интеграции в коммуникативном развитии дошкольников»**



**Докладчики:**

**Пятыгина Марина Станиславовна, учитель-логопед,  
Акимова Евгения Владимировна, педагог – психолог**

**МАДОУ детский сад № 153**

**Екатеринбург**

# Сенсорная интеграция

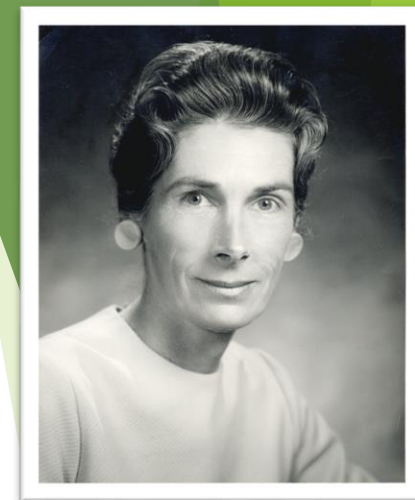
- ▶ **Сенсорная интеграция** (от латинского «sensus» - ощущение, «integratio») - это процесс, в ходе которого человек принимает, различает и организует ощущения, поступающие от собственного тела и окружающей среды.
- ▶ Сенсорная интеграция, необходима для движения, говорения и игры - это фундамент более сложной интеграции, сопровождающее чтение, письмо и адекватное поведение.

## Сенсорная интеграция:

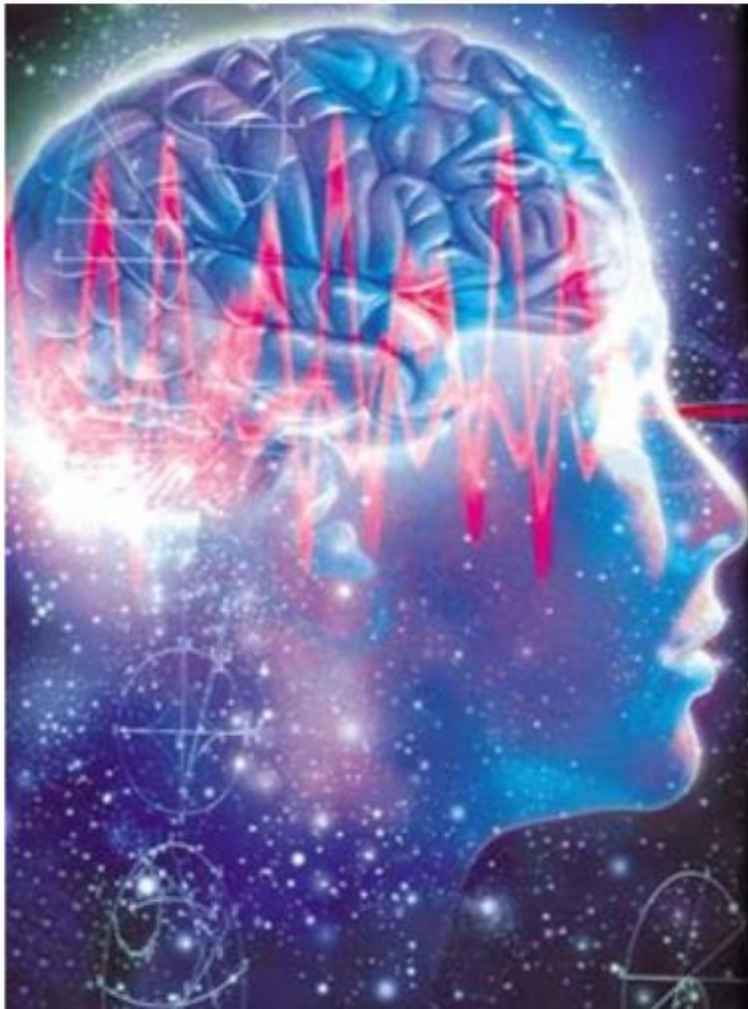
- ▶ является бессознательным процессом, происходящем в головном мозге (мы не задумываемся о ней, как не задумываемся о дыхании);
- ▶ организует информацию, полученную с помощью органов чувств (вкус, вид, звуки, запах, прикосновение, движение, воздействие силы тяжести и положение в пространстве);
- ▶ наделяет значением испытываемые нами ощущения, фильтруя информацию и отбирая то, на чём следует сконцентрироваться (например, слушать учителя и не обращать внимания на уличный шум);
- ▶ позволяет нам осмысленно действовать и реагировать на ситуацию, в которой мы находимся (адаптивный ответ);
- ▶ формирует базу для теоретического обучения и социального поведения.

# Метод сенсорной интеграции

- ▶ Одним из специальных методов, который мы используем в работе с детьми ОВЗ является **метод сенсорной интеграции**, который разработала доктор Джин Айрес в начале 90-х гг. XX в., она впервые описала сенсорную интеграцию, как «организацию ощущений для дальнейшего использования».
- ▶ В основе этого метода – предположение о том, что успешность умственного, психического и физического развития детей в значительной степени зависит от уровня сенсорного развития. Сегодня этот метод применяется во всех странах мира.
- ▶ **Метод сенсорной интеграции** стимулирует работу всех органов чувств ребенка, помогает ему понять и почувствовать возможности своего тела. И через ощущения узнать больше об окружающем мире. Ребенок нарабатывает сенсорный опыт и таким образом активизирует речь.



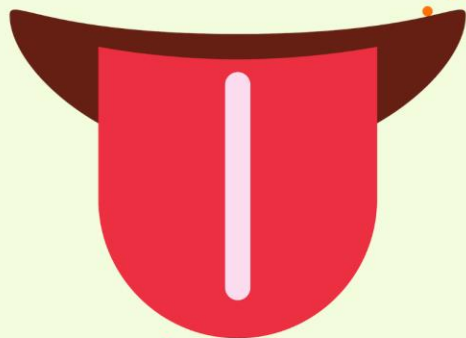
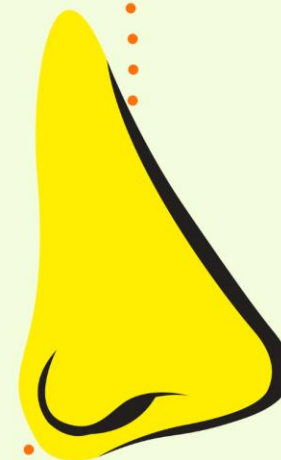
# ПОЗНАВАТЕЛЬНЫЕ ПРОЦЕССЫ ЧЕЛОВЕЧЕСКОЙ ПСИХИКИ



1. ощущение,
2. восприятие,
3. воображение,
4. внимание,
5. мышление,
6. память.



# Системы сенсорной интеграции



# ПРОЦЕСС СЕНСОРНОЙ ИНТЕРПРЕТАЦИИ



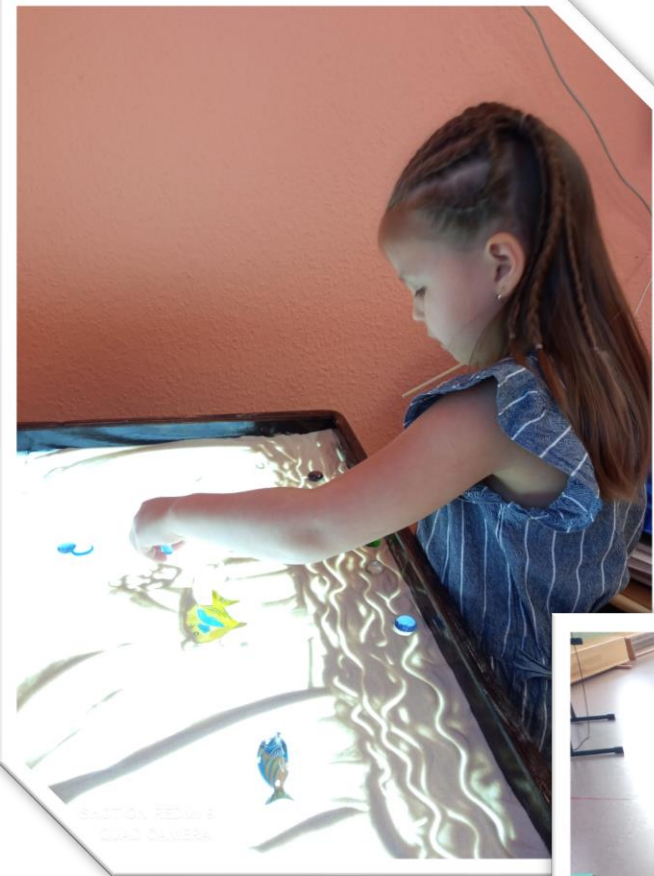
# Зрительное восприятие



- развитие психических процессов (память, внимание, воображение);
- формирует представление о цвете, форме, величине, пространственное расположение предметов;
- развивает наблюдательность;
- увеличивает словарный запас.



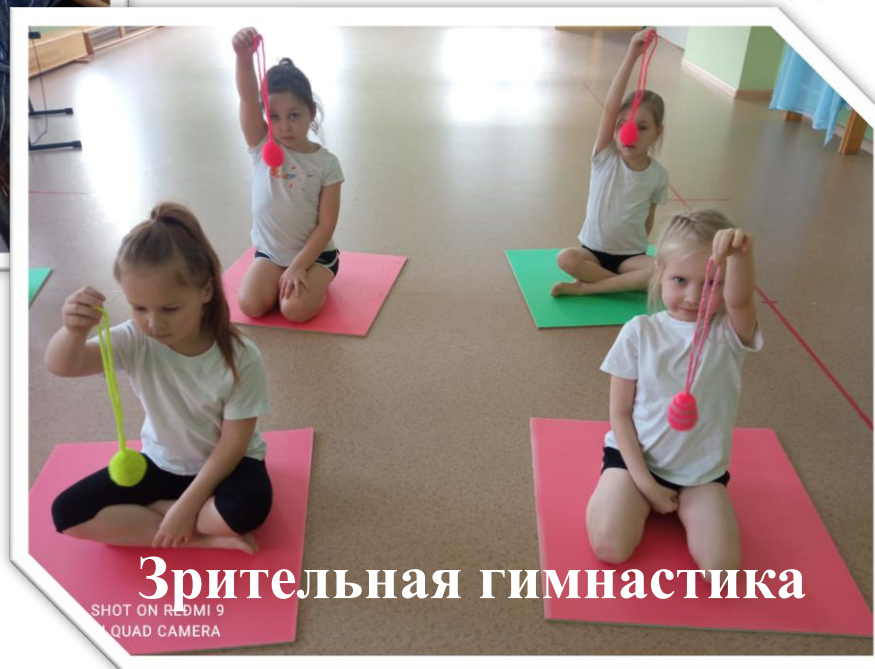
# Зрительное восприятие



Световой стол



Калейдоскоп



Зрительная гимнастика



Визуальное расписание



# Игра «Калейдоскоп»



# Слуховое восприятие

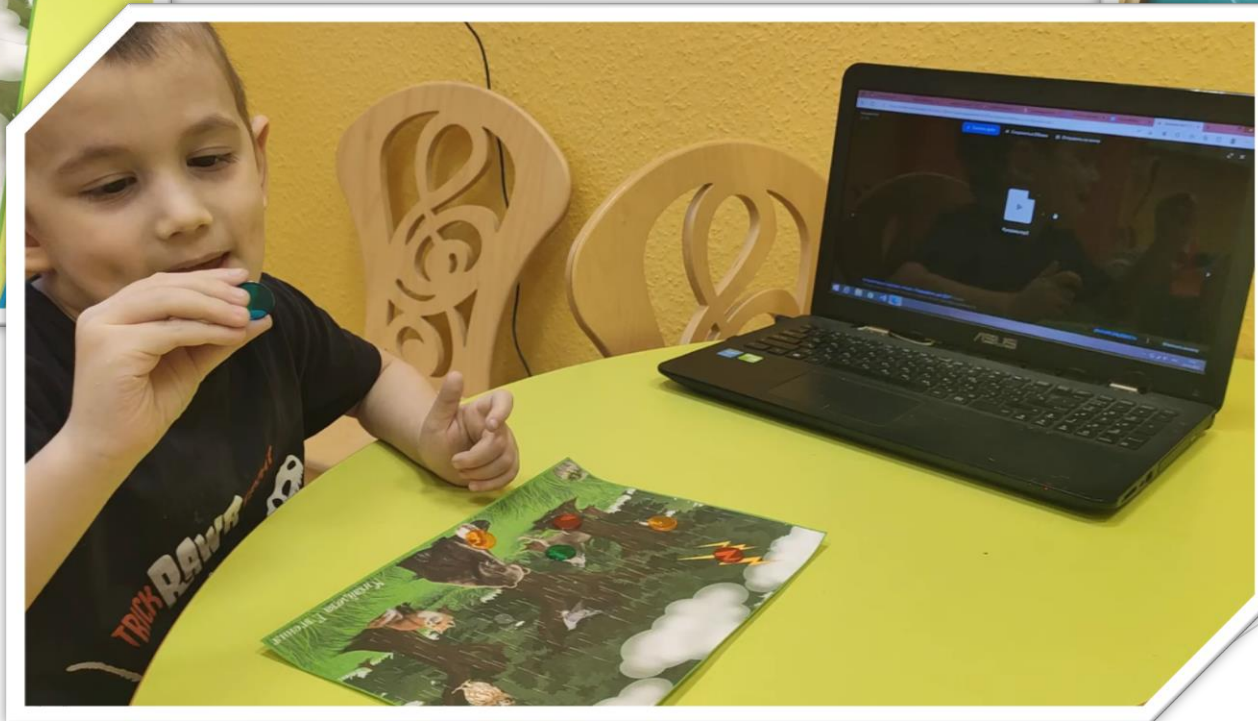
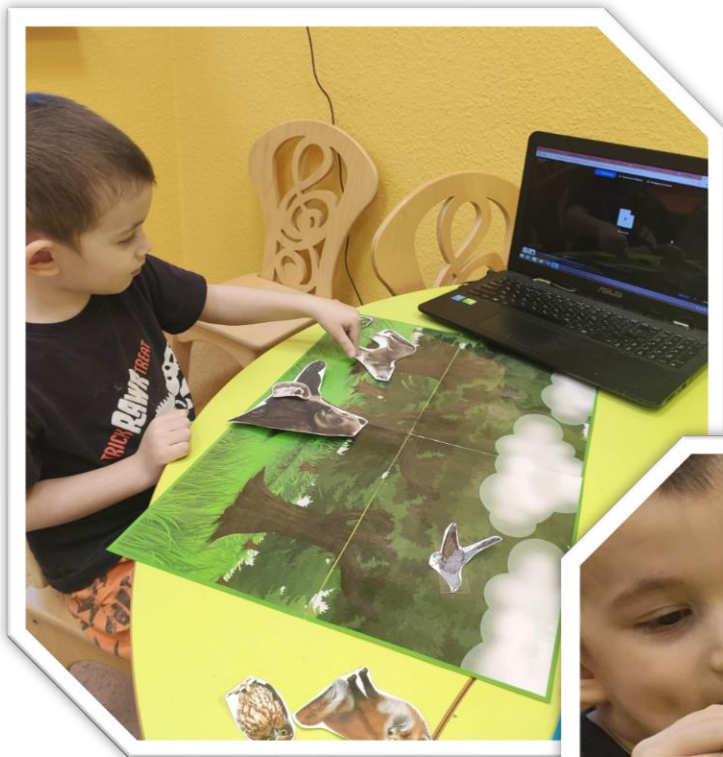


- позволяет слышать окружающие звуки, реагировать на разнообразные бытовые шумы;
- помогает научиться слышать и слушать то, что говорит собеседник;
- повышает уровень коммуникативных навыков и улучшает память, способствует улучшению речевых навыков;
- развивает дикцию, артикуляцию.



# Слуховое восприятие

## Игры с использованием ИКТ





# Слуховое восприятие

## Игры

### с использованием ИКТ



**Пальчиковая  
гимнастика**



**Артикуляционная  
гимнастика**

# Игра «Шумелки»





# Тактильное восприятие



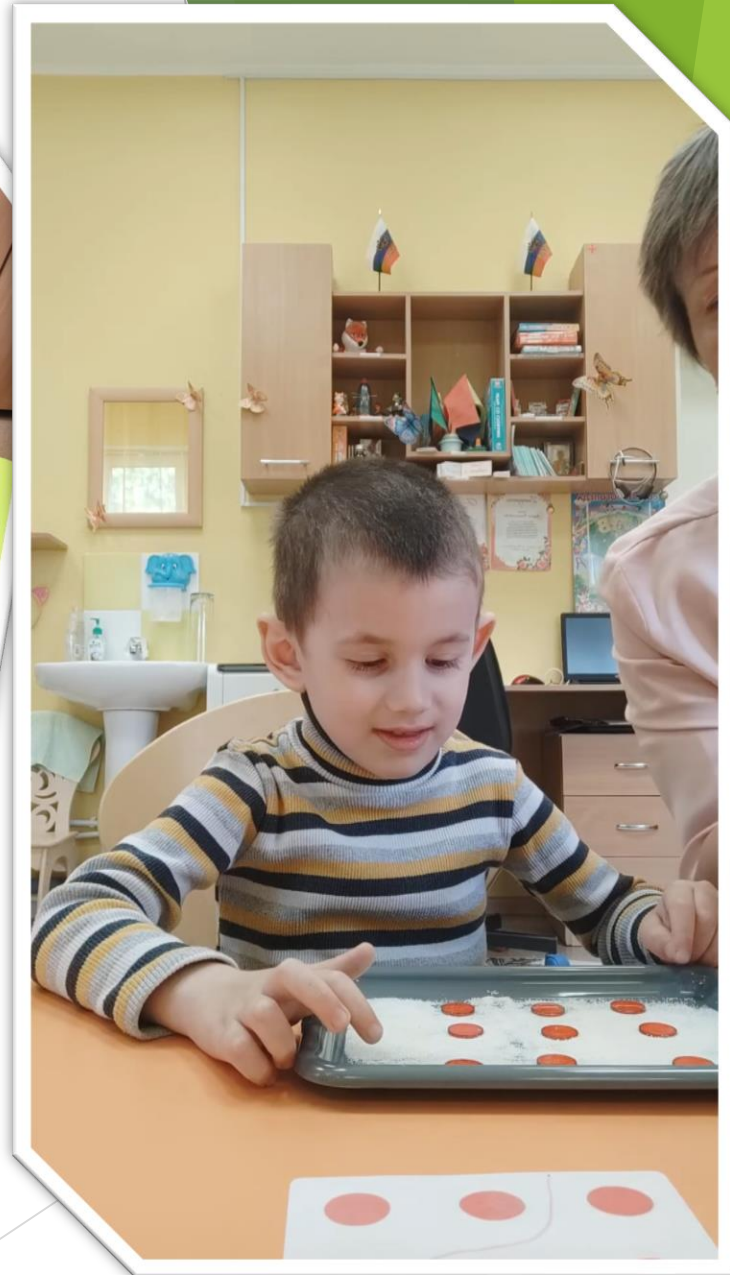
- познание окружающего мира;
- развитие мелкой моторики;
- развитие психических процессов (память, внимание, воображение);
- стимуляция коммуникативной деятельности



# Тактильное восприятие

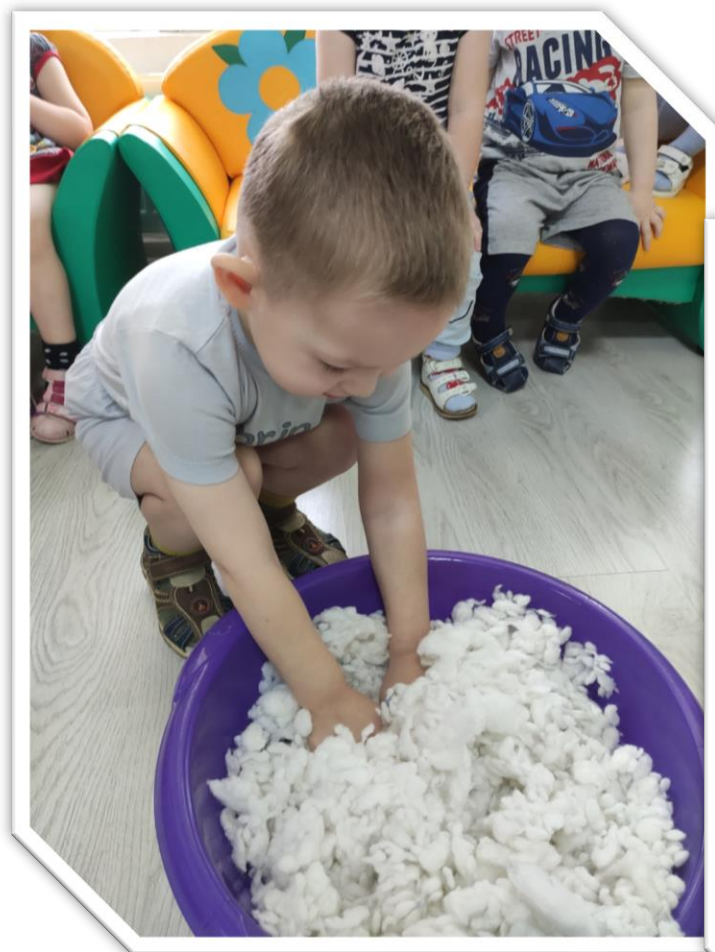


Игры с песком





# Тактильное восприятие



Сухой малый бассейн

Шариковый большой бассейн



# Тактильное восприятие



Су-Джок шар



Массажные валики



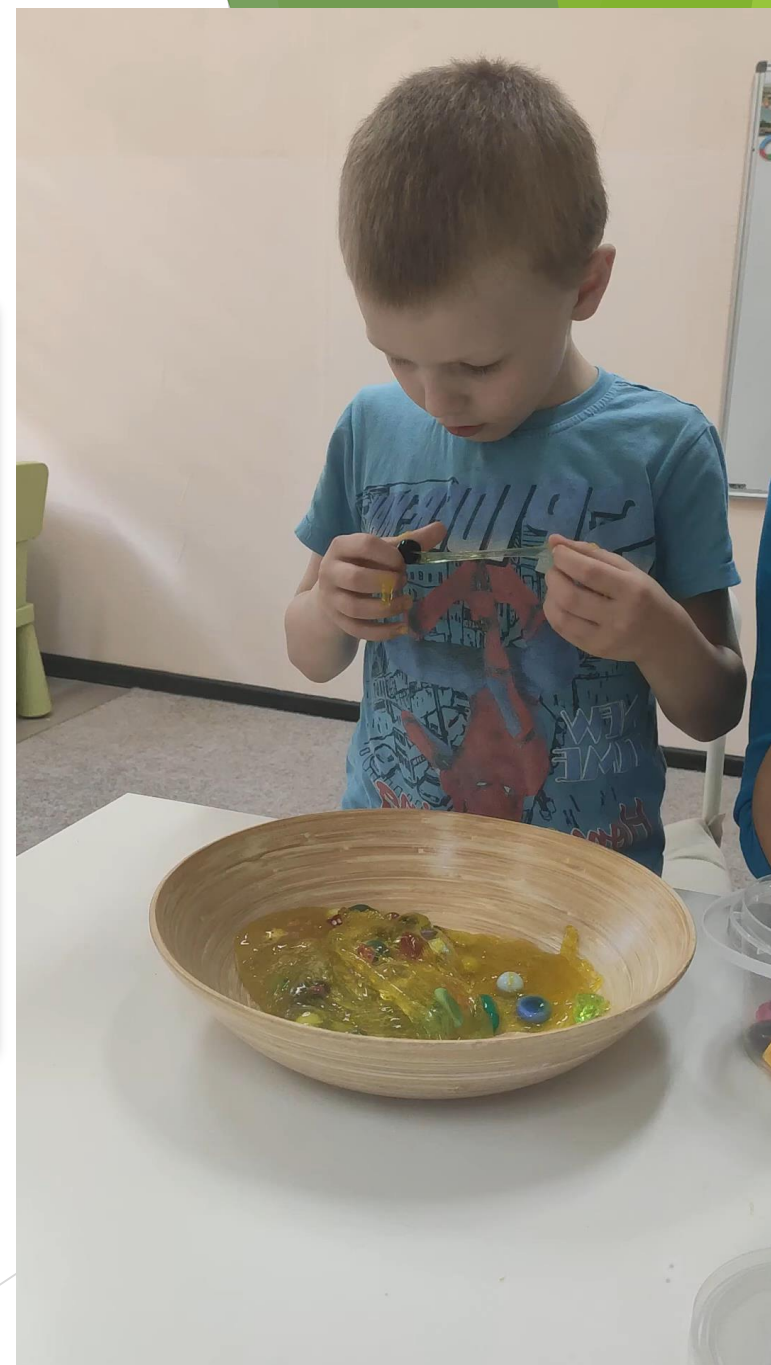
Колесиковый  
массажер



# Тактильное восприятие



Использование природного материала

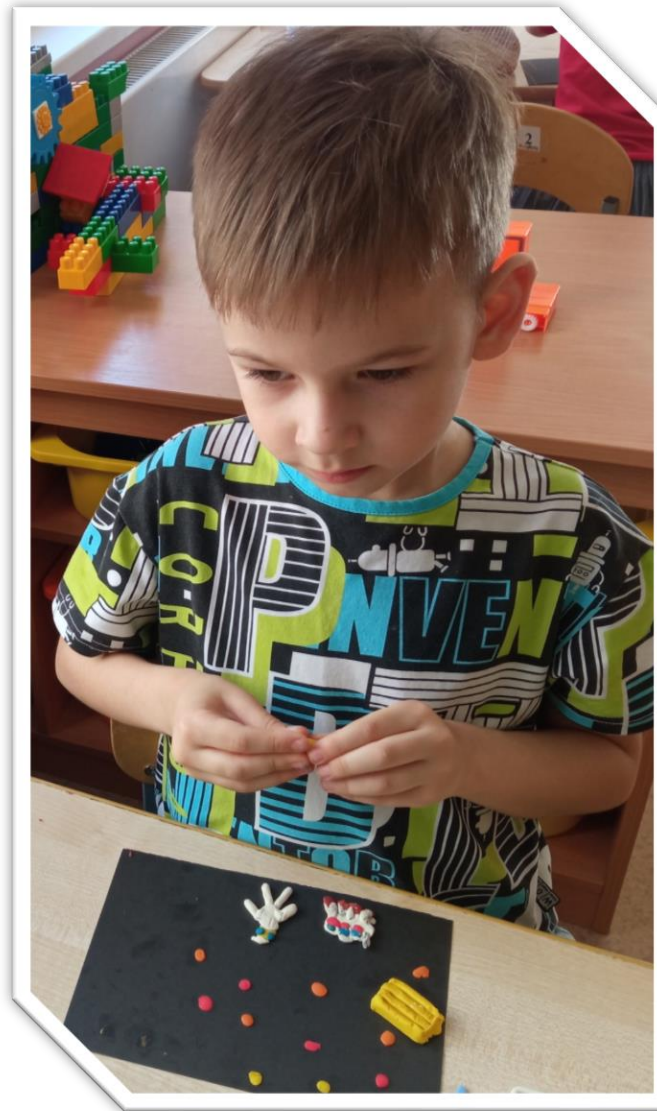




# Тактильное восприятие



Рисование



Пластилинография



Мозаика



Конструктор



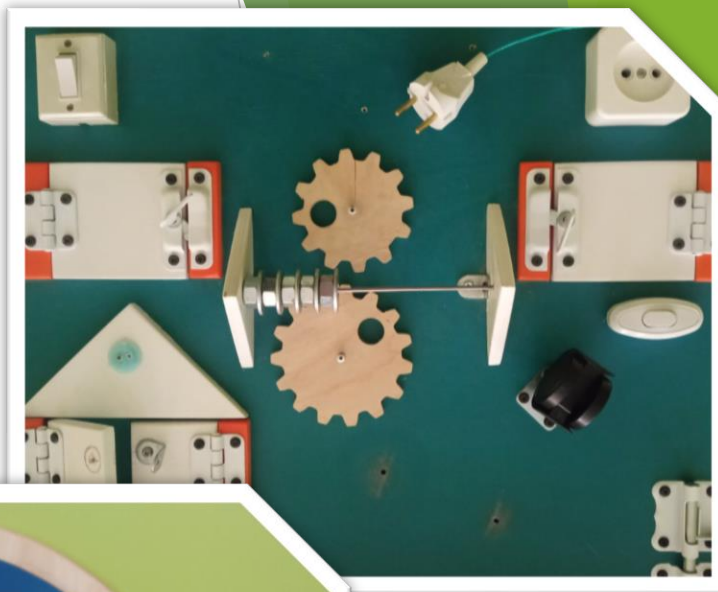
# Тактильное восприятие



Сухой душ



Тактильный куб



Тактильные панели





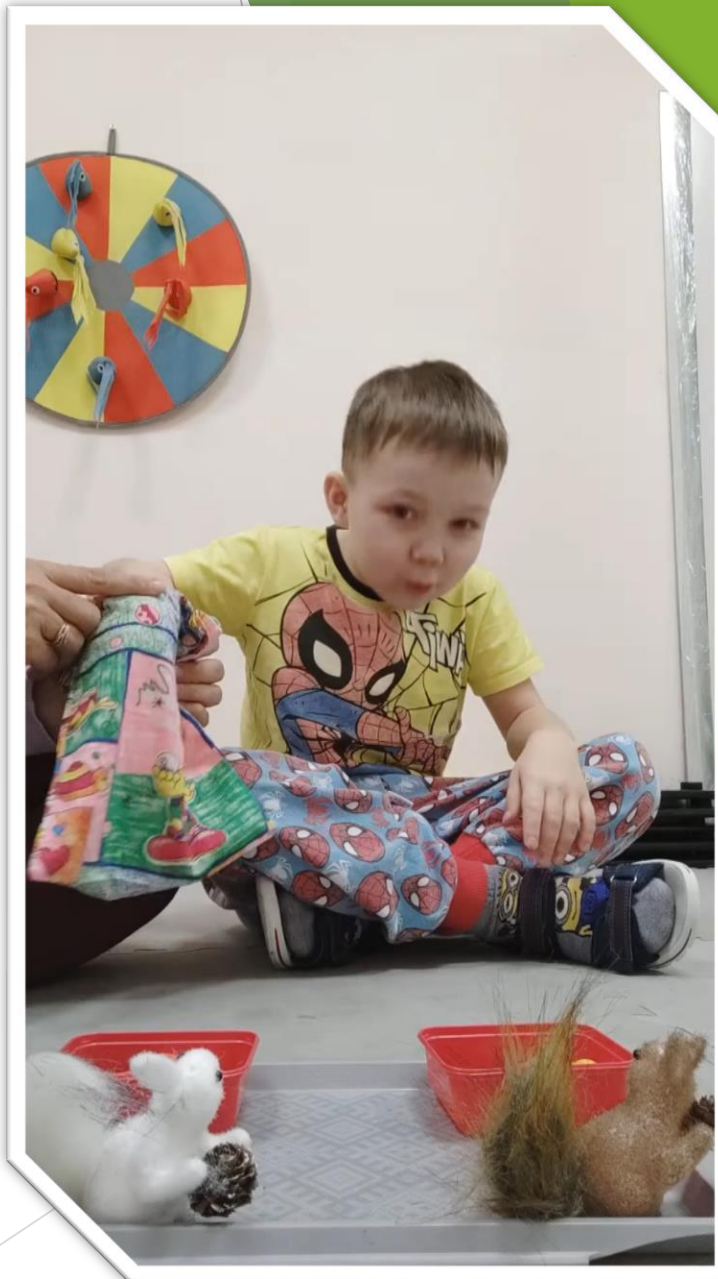
# Тактильное восприятие



Игры с водой

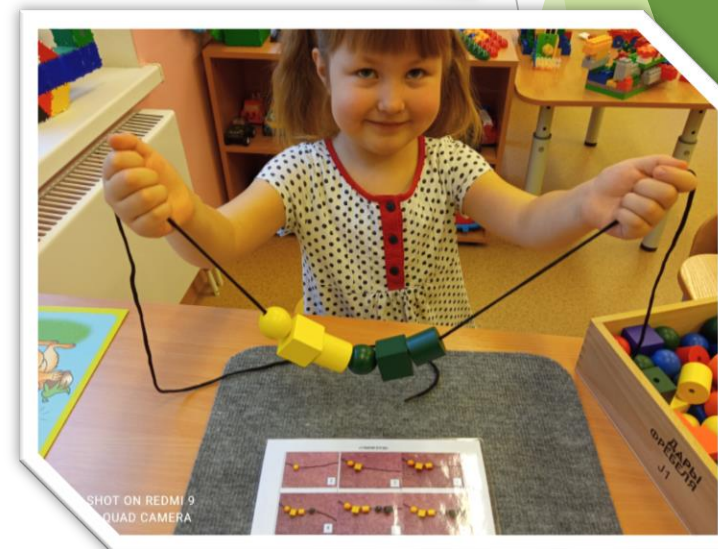


«Чудесный  
мешочек»





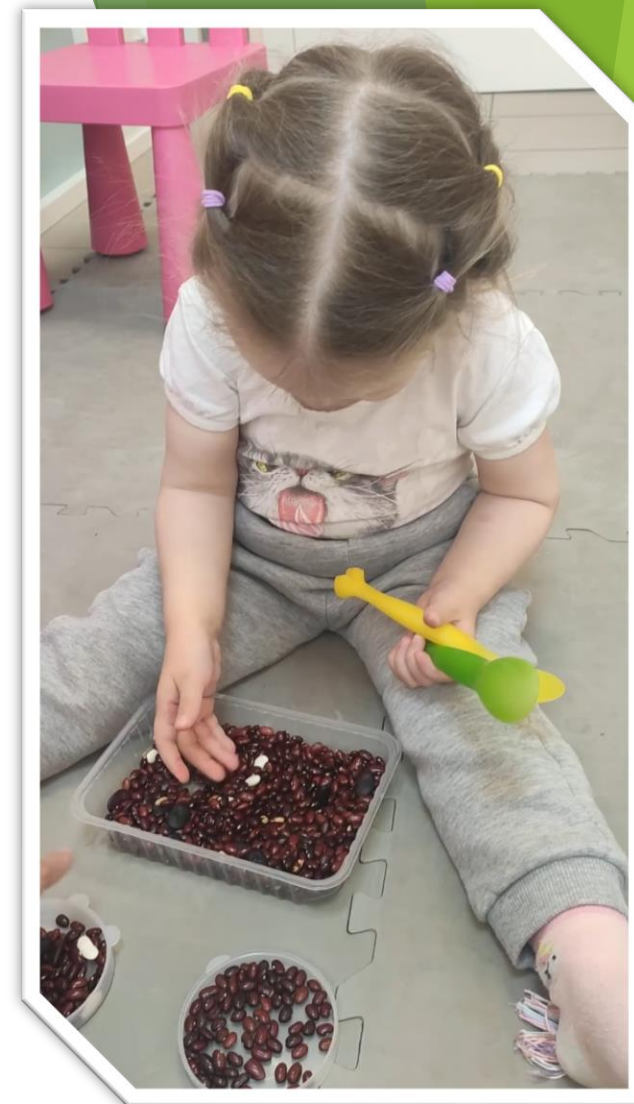
# Тактильное, зрительное восприятие



Игровой набор «Дары Фребеля»



# Тактильное восприятие



«Игры с мелкими предметами»



# «Мозаика»

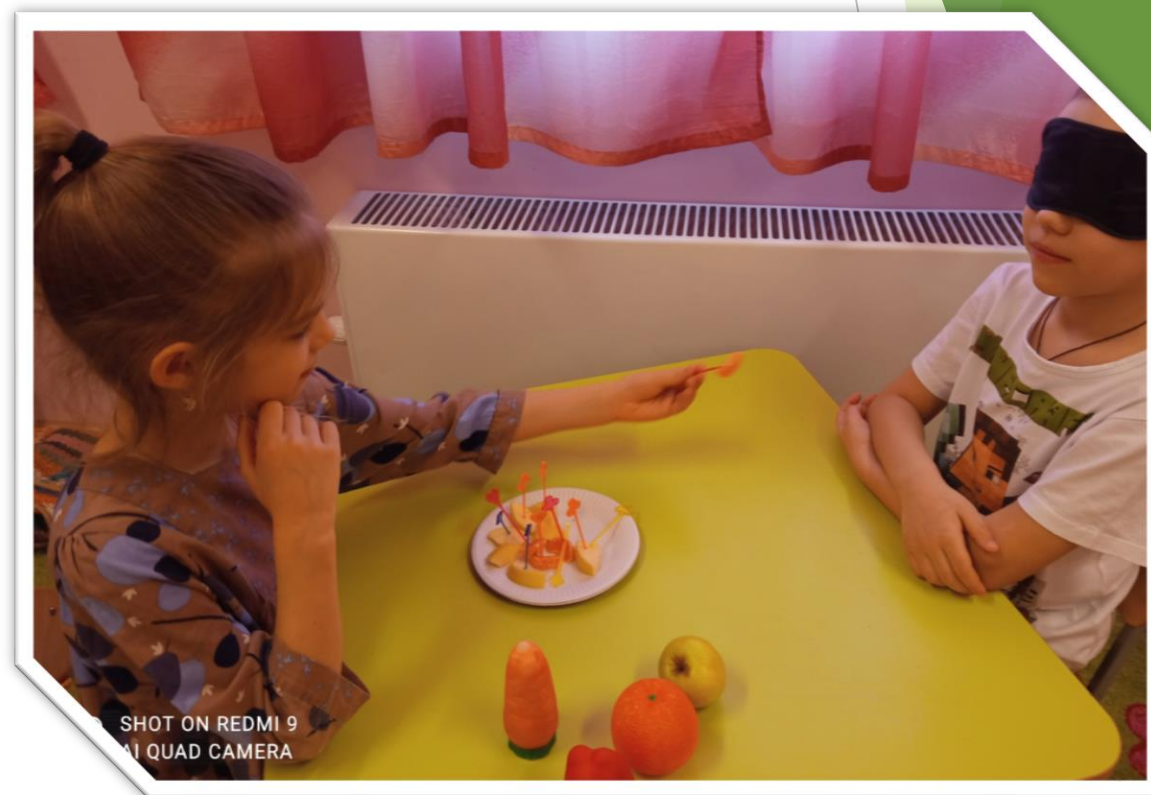


# Оральная сенсорная система (обоняние, вкус)

«Узнай по вкусу»



«Узнай по запаху»





# Игра «Определи запах»





## Заключение

- Метод сенсорной интеграции в коррекционной работе способствует удовлетворению потребности ребенка в осознании себя, а так же окружающего предметного мира, обеспечивают развитие коммуникативных, познавательных, сенсорных умений и благотворно влияют на развитие ребенка в целом.



*Лаборатория активных дошкольников*

# **«Метод сенсорной интеграции в коммуникативном развитии дошкольников»**



**Докладчики:**

**Пятыгина Марина Станиславовна, учитель-логопед,  
Акимова Евгения Владимировна, педагог – психолог**

**МАДОУ детский сад № 153**

**Екатеринбург**